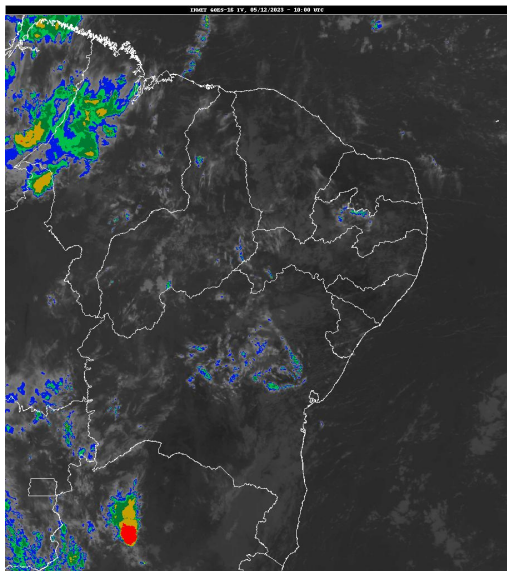


Boletim de Análise e Previsão do Tempo sobre a Paraíba Sala de Situação

Campina Grande, 05 de dezembro de 2023

ANÁLISE METEOROLÓGICA

Inmet/Goes



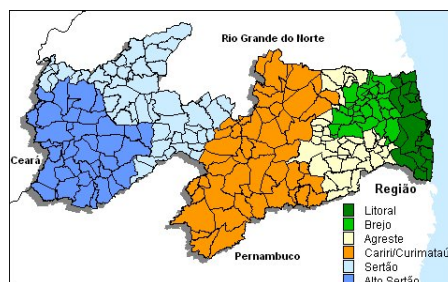
É observada a presença de nebulosidade na parte central e oeste do Estado da Paraíba. Ao longo do dia, a nebulosidade fica variável, podendo ocorrer chuvas pontuais entre o Litoral e o Agreste. As altas temperaturas, associadas à confluência em baixos níveis, deverão favorecer a ocorrência de chuvas pontuais nas regiões do Sertão, Cariri/Curimataú e Alto Sertão entre a tarde e a noite.

PREVISÃO PARA AS PRÓXIMAS 24 HORAS

Região	Análise	Temperaturas	Ventos
Litoral	Céu parcialmente nublado. Podendo ocorrer chuvas passageiras e pontuais.	Max.: 32 °C Min.: 24 °C	Moderado
Brejo	Céu parcialmente nublado a claro.	Max.: 30 °C Min.: 21 °C	Fraco
Agreste	Céu parcialmente nublado a claro.	Max.: 31 °C Min.: 21 °C	Fraco
Cariri/Curimataú	Céu parcialmente nublado. Poderão ocorrer chuvas pontuais.	Max.: 35 °C Min.: 21 °C	Fraco
Sertão	Céu parcialmente nublado a claro. Poderão ocorrer eventos de chuva pontuais.	Max.: 38 °C Min.: 24 °C	Fraco
Alto Sertão	Céu parcialmente nublado a claro. Poderão ocorrer eventos de chuva pontuais.	Max.: 36 °C Min.: 23 °C	Fraco

Tábua de marés:05/12 (Porto de Cabedelo)

Hora (hh:mm)	Altura (m)
04:08	0,8
10:21	1,8
16:28	0,9
22:43	1,8



Boletim de Análise e Previsão do Tempo sobre a Paraíba

Sala de Situação

Campina Grande, 05 de dezembro de 2023