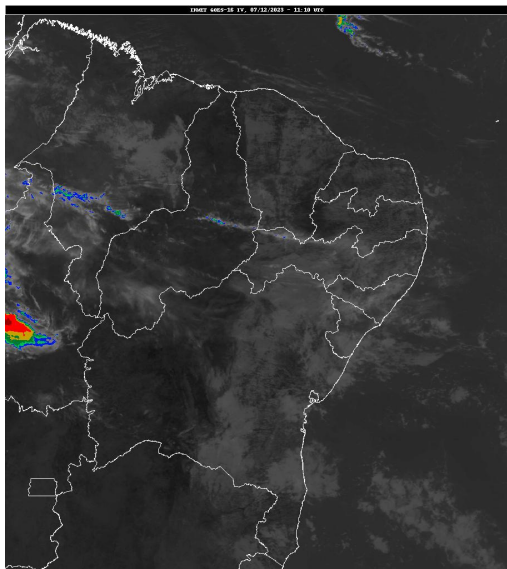


Boletim de Análise e Previsão do Tempo sobre a Paraíba Sala de Situação

Campina Grande, 07 de dezembro de 2023

ANÁLISE METEOROLÓGICA

Inmet/Goes



Nesta manhã de quinta-feira, observa-se a condição de nebulosidade variável em praticamente todo território paraibano, podendo ocorrer chuvas passageiras e pontuais, principalmente na faixa litorânea. Nas demais regiões o céu deverá permanecer com poucas nuvens e predomínio do sol, favorecendo aos registros de altas temperaturas e baixos índices de umidade relativa do ar, no período da tarde.

PREVISÃO PARA AS PRÓXIMAS 24 HORAS

Região	Análise	Temperaturas	Ventos
Litoral	Céu parcialmente nublado com ocorrência de chuvas isoladas.	Max.: 32 °C Min.: 24 °C	Moderado
Brejo	Céu parcialmente nublado a claro.	Max.: 30 °C Min.: 21 °C	Fraco
Agreste	Céu parcialmente nublado a claro.	Max.: 31 °C Min.: 21 °C	Fraco
Cariri/Curimataú	Céu parcialmente nublado a claro.	Max.: 35 °C Min.: 21 °C	Fraco
Sertão	Céu parcialmente nublado a claro.	Max.: 38 °C Min.: 24 °C	Fraco
Alto Sertão	Céu parcialmente nublado a claro.	Max.: 36 °C Min.: 23 °C	Fraco

Tábua de marés:07/12 (Porto de Cabedelo)

Hora (hh:mm)	Altura (m)
06:08	0,7
12:24	1,9
18:28	0,8

