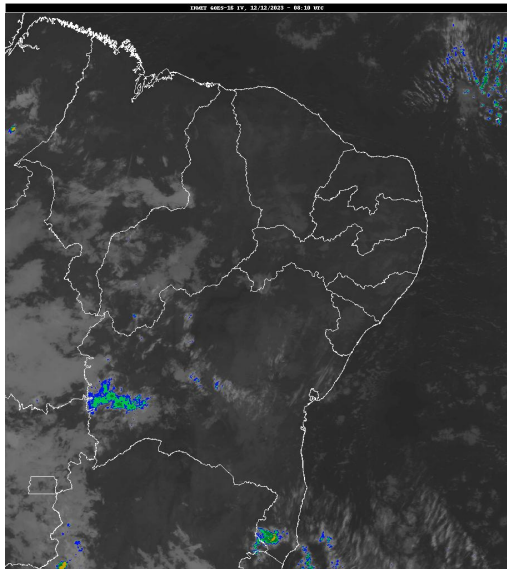


## Boletim de Análise e Previsão do Tempo sobre a Paraíba Sala de Situação

Campina Grande, 12 de dezembro de 2023

### ANÁLISE METEOROLÓGICA

Inmet/Goes



Permanecem as condições de estabilidade sobre a Paraíba, devido ao posicionamento de um Vórtice Ciclônico de ar superior. No decorrer do dia, a nebulosidade fica variável e podendo ocorrer chuvas passageiras na faixa litorânea. Nas demais áreas do Estado, o tempo deverá ficar com sol e poucas de nuvens, favorecendo ao registro de altas temperaturas e baixos índices de umidade relativa do ar, principalmente, nas regiões do Alto Sertão e Sertão, no período da tarde.

### PREVISÃO PARA AS PRÓXIMAS 24 HORAS

Região	Análise	Temperaturas	Ventos
Litoral	Céu parcialmente nublado a claro.	Max.: 32 °C Min.: 24 °C	Moderado
Brejo	Céu parcialmente nublado a claro.	Max.: 31 °C Min.: 21 °C	Moderado
Agreste	Céu parcialmente nublado a claro.	Max.: 31 °C Min.: 22 °C	Moderado
Cariri/Curimataú	Céu parcialmente nublado a claro.	Max.: 34 °C Min.: 22 °C	Moderado
Sertão	Céu parcialmente nublado a claro.	Max.: 38 °C Min.: 23 °C	Moderado
Alto Sertão	Céu parcialmente nublado a claro.	Max.: 37 °C Min.: 22 °C	Moderado

#### Tábua de marés:12/12 (Porto de Cabedelo)

Hora (hh:mm)	Altura (m)
03:38	2,2
09:38	0,4
15:54	2,4
22:04	0,3

