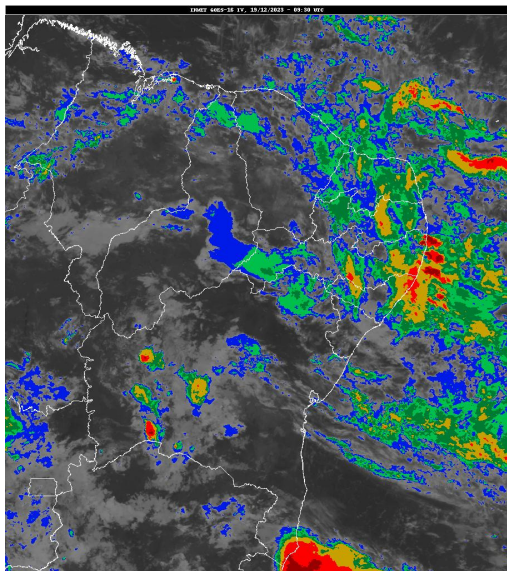


Boletim de Análise e Previsão do Tempo sobre a Paraíba Sala de Situação

Campina Grande, 19 de dezembro de 2023

ANÁLISE METEOROLÓGICA

Inmet/Goes



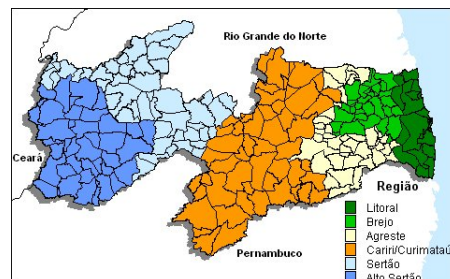
Persistem as condições de instabilidade atmosférica, favorecendo a ocorrência de chuvas em grande parte da Paraíba associado à configuração dos ventos em altos e médios níveis da atmosfera, principalmente no setor central e oeste do Estado. No decorrer do dia o tempo deverá permanecer com nebulosidade variável, com ocorrências de pancadas de chuvas moderadas nas regiões do Sertão, Alto Sertão e Cariri/Curimataú. Nas demais regiões poderão ocorrer chuvas pontuais a qualquer hora do dia.

PREVISÃO PARA AS PRÓXIMAS 24 HORAS

| Região | Análise | Temperaturas | Ventos |
|------------------|--|-------------------------|----------|
| Litoral | Nebulosidade variável. Poderão ocorrer chuvas a qualquer hora. | Max.: 32 °C Min.: 24 °C | Moderado |
| Brejo | Nebulosidade variável. Poderão ocorrer chuvas a qualquer hora. | Max.: 30 °C Min.: 21 °C | Moderado |
| Agreste | Nebulosidade variável. Poderão ocorrer chuvas a qualquer hora. | Max.: 31 °C Min.: 22 °C | Moderado |
| Cariri/Curimataú | Nebulosidade variável com possibilidade de pancadas de chuva. | Max.: 34 °C Min.: 22 °C | Moderado |
| Sertão | Nebulosidade variável com possibilidade de pancadas de chuva. | Max.: 38 °C Min.: 23 °C | Moderado |
| Alto Sertão | Nebulosidade variável com possibilidade de pancadas de chuva. | Max.: 36 °C Min.: 22 °C | Moderado |

Tábua de marés:19/12 (Porto de Cabedelo)

| Hora (hh:mm) | Altura (m) |
|--------------|------------|
| 03:17 | 0,6 |
| 09:39 | 2 |
| 15:41 | 0,7 |
| 21:58 | 2,1 |



Boletim de Análise e Previsão do Tempo sobre a Paraíba

Sala de Situação

Campina Grande, 19 de dezembro de 2023