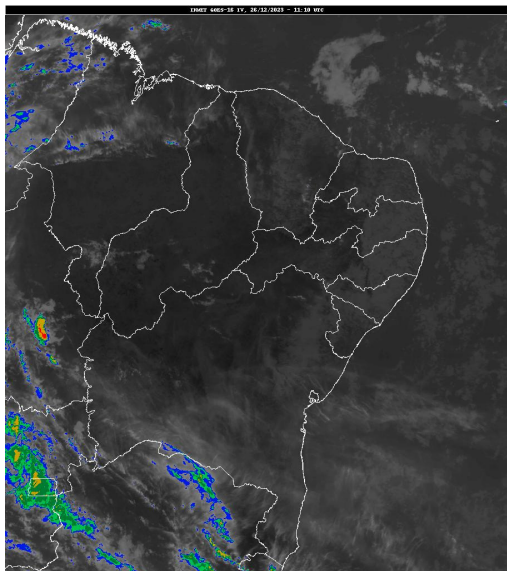


## Boletim de Análise e Previsão do Tempo sobre a Paraíba Sala de Situação

Campina Grande, 26 de dezembro de 2023

### ANÁLISE METEOROLÓGICA

Inmet/Goes



Nesta manhã de terça-feira, observa-se a presença de nebulosidade baixa na parte centro/leste do Estado da Paraíba. No decorrer do dia o tempo deverá permanecer com nebulosidade variável, com ocorrências de pancadas de chuvas nas regiões do Sertão, Alto Sertão e Cariri, principalmente no período noturno. Nas demais regiões poderão ocorrer chuvas esparsas a qualquer hora do dia.

#### PREVISÃO PARA AS PRÓXIMAS 24 HORAS

Região	Análise	Temperaturas	Ventos
Litoral	Nebulosidade variável. Poderão ocorrer chuvas localizadas a qualquer hora do dia.	Max.: 30 °C Min.: 24 °C	Moderado
Brejo	Nebulosidade variável. Poderão ocorrer chuvas localizadas a qualquer hora do dia.	Max.: 28 °C Min.: 21 °C	Moderado
Agreste	Nebulosidade variável. Poderão ocorrer chuvas localizadas a qualquer hora do dia.	Max.: 31 °C Min.: 22 °C	Moderado
Cariri/Curimataú	Céu parcialmente nublado a claro.	Max.: 32 °C Min.: 22 °C	Moderado
Sertão	Nebulosidade variável com possibilidade de chuvas isoladas no fim do dia.	Max.: 37 °C Min.: 23 °C	Moderado
Alto Sertão	Nebulosidade variável com possibilidade de chuvas isoladas no fim do dia.	Max.: 36 °C Min.: 22 °C	Moderado

#### Tábua de marés:26/12 (Porto de Cabedelo)

Hora (hh:mm)	Altura (m)
03:51	2,2
09:45	0,5
16:04	2,3

## Boletim de Análise e Previsão do Tempo sobre a Paraíba Sala de Situação

Campina Grande, 26 de dezembro de 2023

Hora (hh:mm)	Altura (m)
22:13	0,3

