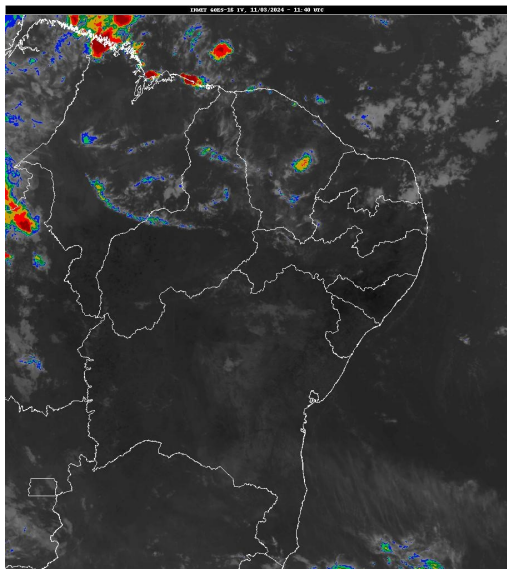


Boletim de Análise e Previsão do Tempo sobre a Paraíba Sala de Situação

Campina Grande, 11 de março de 2024

ANÁLISE METEOROLÓGICA

Imagem do satélite GOES – dia 11/03/2024 às 08h40min Fonte: INMET



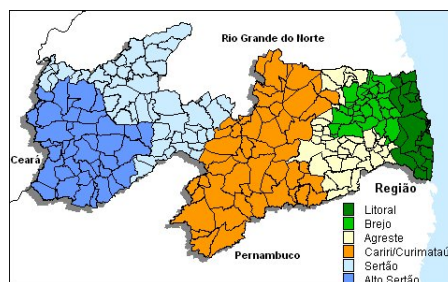
Observa-se a condição de reduzida nebulosidade em praticamente todo estado da Paraíba. No entanto, a combinação das altas temperaturas com o alto teor de umidade presente no ar deverá contribuir à ocorrência de chuvas pontuais ao longo do Estado. Para os períodos da noite e da madrugada existem perspectivas da ocorrência de chuvas isoladas, principalmente sobre as regiões do Sertão, Alto Sertão e Litoral. As temperaturas máximas registradas na tarde de ontem em Areia; 31,2°C, Cabaceiras; 35,8°C, Campina Grande; 33,2°C, João Pessoa; 32,5°C, Monteiro; 33,3°C, Patos; 35,1°C, Picuí; 32,8°C e Sousa; 33,8°C e, as mínimas registradas na madrugada de hoje em Areia; 21,6°C, Cabaceiras; 21,8°C, Campina Grande; 22,8°C, João Pessoa; 25,9°C, Monteiro; 21,4°C, Patos; 24,9°C, Picuí; 22,1°C e Sousa; 25,3°C, Fonte: AESA.

PREVISÃO PARA AS PRÓXIMAS 24 HORAS

Região	Análise	Temperaturas	Ventos
Litoral	Poderão ocorrer chuvas pontuais nos períodos da noite e madrugada.	Max.: 31 °C Min.: 24 °C	Moderado
Brejo	Céu parcialmente nublado a claro.	Max.: 29 °C Min.: 20 °C	Fraco
Agreste	Céu parcialmente nublado a claro.	Max.: 31 °C Min.: 22 °C	Fraco
Cariri/Curimataú	Céu parcialmente nublado.	Max.: 34 °C Min.: 21 °C	Fraco
Sertão	Poderão ocorrer chuvas pontuais nos períodos da noite e madrugada.	Max.: 35 °C Min.: 23 °C	Moderado
Alto Sertão	Poderão ocorrer chuvas pontuais nos períodos da noite e madrugada.	Max.: 34 °C Min.: 22 °C	Moderado

Tábua de marés: 11/03 (Porto de Cabedelo)

Hora (hh:mm)	Altura (m)
05:02	2,6
11:00	0
17:17	2,8
23:24	0





Boletim de Análise e Previsão do Tempo sobre a Paraíba *Sala de Situação*

Campina Grande, 11 de março de 2024