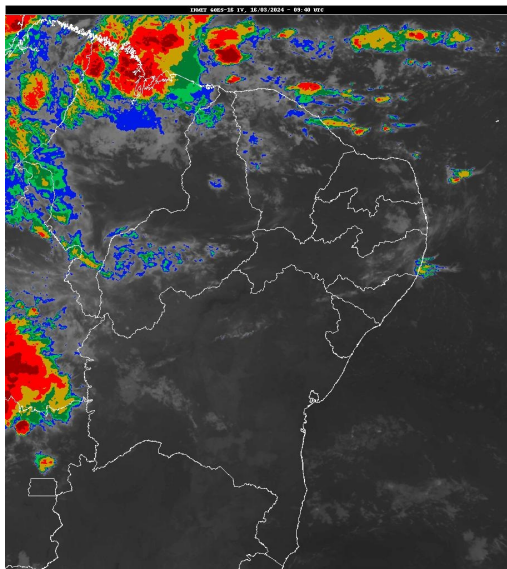


Boletim de Análise e Previsão do Tempo sobre a Paraíba Sala de Situação

Campina Grande, 16 de março de 2024

ANÁLISE METEOROLÓGICA

Imagem do satélite GOES – dia 16/06/2024 às 06h40min Fonte: INMET



Houve uma sensível redução na nebulosidade em praticamente todo estado da Paraíba, exceto no setor leste onde se observa uma maior concentração de nebulosidade, associada ao transporte de umidade oriunda do oceano Atlântico em direção à costa leste do Estado. Com isso, no decorrer do dia, o tempo deverá permanecer com nebulosidade variável podendo ocorrer chuvas pontuais ao longo do Estado. Um atenção especial para os períodos noturno e da madrugada, onde existem a possibilidade de ocorrência de chuvas na faixa litorânea e adjacências, de intensidade fraca a moderada, por vezes forte. Nas demais regiões poderão ocorrer chuvas pontuais. As temperaturas máximas registradas na tarde de ontem em Areia; 26,9°C, Cabaceiras; 32,7°C, Campina Grande; 28,8°C, João Pessoa; 31,5°C, Monteiro; 31,1°C, Patos; 34,2°C, Picuí; 30,1°C e Sousa; 33,5°C e, as mínimas registradas na madrugada de hoje em Areia; 22,6°C, Cabaceiras; 22,4°C, Campina Grande; 23,1°C, João Pessoa; 25,3°C, Monteiro; 20,4°C, Patos; 24,5°C, Picuí; 22,6°C e Sousa; 23,3°C. Fonte: AESA.

PREVISÃO PARA AS PRÓXIMAS 24 HORAS

Região	Análise	Temperaturas	Ventos
Litoral	Nebulosidade variável com possibilidade de ocorrer chuvas no período noturno.	Max.: 31 °C Min.: 24 °C	Moderado
Brejo	Nebulosidade variável com possibilidade de ocorrer chuvas pontuais no período noturno.	Max.: 28 °C Min.: 21 °C	Fraco
Agreste	Nebulosidade variável com possibilidade de ocorrer chuvas pontuais no período noturno.	Max.: 29 °C Min.: 22 °C	Fraco
Cariri/Curimataú	Nebulosidade variável. Poderão ocorrer chuvas pontuais.	Max.: 31 °C Min.: 20 °C	Fraco
Sertão	Nebulosidade variável. Poderão ocorrer chuvas pontuais.	Max.: 34 °C Min.: 23 °C	Moderado
Alto Sertão	Nebulosidade variável. Poderão ocorrer chuvas pontuais.	Max.: 33 °C Min.: 22 °C	Moderado

Boletim de Análise e Previsão do Tempo sobre a Paraíba Sala de Situação

Campina Grande, 16 de março de 2024

Tábua de marés:16/03 (Porto de Cabedelo)	
Hora (hh:mm)	Altura (m)
02:13	0,8
08:39	2
15:06	0,8
21:21	1,8

