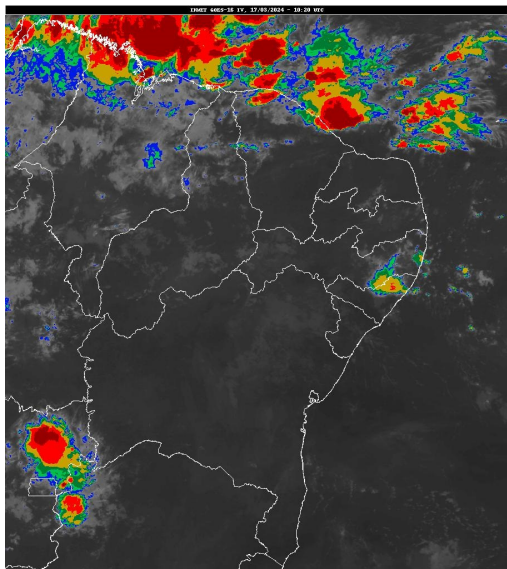


## Boletim de Análise e Previsão do Tempo sobre a Paraíba Sala de Situação

Campina Grande, 17 de março de 2024

### ANÁLISE METEOROLÓGICA

Imagem do satélite GOES – dia 17/03/2024 às 07h20min Fonte: INMET



Praticamente todo estado da Paraíba encontra-se com reduzida nebulosidade, exceto em algumas áreas da faixa leste do Estado. Com isso, poderão ocorrer pancadas de chuva de intensidade fraca a moderada, a qualquer hora. Por outro lado, a combinação das altas temperaturas e o alto teor de umidade presente no ar, deverá contribuir para a ocorrência de chuvas isoladas, de intensidade fraca a moderada, sobre áreas das regiões do Cariri/Curimataú, Sertão e Alto Sertão, principalmente nos períodos da tarde e da noite. As temperaturas máximas registradas na tarde de ontem em Areia; 28,9°C, Cabaceiras; 32,9°C, Campina Grande; 29,4°C, João Pessoa; 31,6°C, Monteiro; 31,9°C, Patos; 33,2°C, Picuí; 30,6°C e Sousa; 33,5°C e, as mínimas registradas na madrugada de hoje em Areia; 22,8°C, Cabaceiras; 23,2°C, Campina Grande; 22,9°C, João Pessoa; 26,0°C, Monteiro; 21,1°C, Patos; 24,1°C, Picuí; 22,4°C e Sousa; 23,7°C. Fonte: AESA.

### PREVISÃO PARA AS PRÓXIMAS 24 HORAS

Região	Análise	Temperaturas	Ventos
Litoral	Nebulosidade variável. Poderão ocorrer pancadas de chuva a qualquer hora.	Max.: 31 °C Min.: 24 °C	Moderado
Brejo	Nebulosidade variável com possibilidade de ocorrer chuvas pontuais.	Max.: 28 °C Min.: 21 °C	Fraco
Agreste	Nebulosidade variável com possibilidade de ocorrer chuvas pontuais.	Max.: 29 °C Min.: 22 °C	Fraco
Cariri/Curimataú	Nebulosidade variável. Poderão ocorrer chuvas isoladas, principalmente nos períodos da tarde e da noite.	Max.: 31 °C Min.: 20 °C	Fraco
Sertão	Nebulosidade variável. Poderão ocorrer chuvas isoladas, principalmente nos períodos da tarde e da noite.	Max.: 34 °C Min.: 23 °C	Moderado
Alto Sertão	Nebulosidade variável. Poderão ocorrer chuvas isoladas, principalmente nos períodos da tarde e da noite.	Max.: 33 °C Min.: 22 °C	Moderado

## Boletim de Análise e Previsão do Tempo sobre a Paraíba Sala de Situação

Campina Grande, 17 de março de 2024

Tábua de marés:17/03 (Porto de Cabedelo)	
Hora (hh:mm)	Altura (m)
03:24	1
09:54	1,8
16:43	0,9
22:56	1,7

