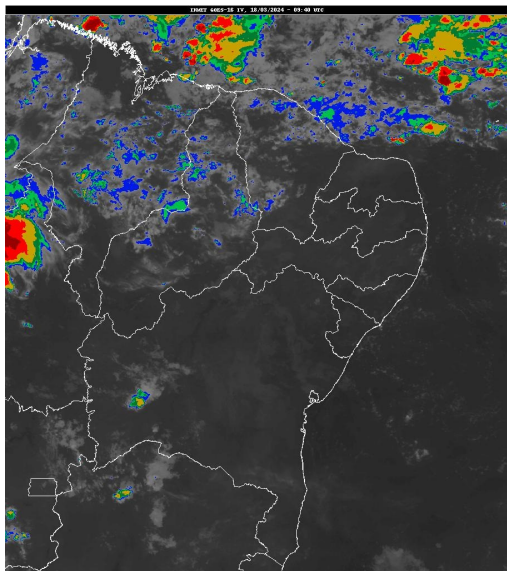


Boletim de Análise e Previsão do Tempo sobre a Paraíba Sala de Situação

Campina Grande, 18 de março de 2024

ANÁLISE METEOROLÓGICA

Imagem do satélite GOES – dia 18/03/2024 às 06h40min Fonte: INMET



Ainda observa-se o deslocamento de umidade oriunda do oceano Atlântico em direção à costa leste do Estado, trazida pelos ventos em baixos níveis da atmosfera. Com isso, poderão ocorrer pancadas de chuva pontuais na faixa litorânea e áreas adjacentes. Como também, a combinação das altas temperaturas e o alto teor de umidade presente no ar, deverá contribuir para a ocorrência de chuvas isoladas, de intensidade fraca a moderada, sobre áreas das regiões do Cariri/Curimataú, Sertão e Alto Sertão, principalmente nos períodos da tarde e da noite. As temperaturas máximas registradas na tarde de ontem em Areia; 29,6°C, Cabaceiras; 33,4°C, Campina Grande; 31,2°C, João Pessoa; 32,0°C, Monteiro; 31,3°C, Patos; 35,0°C, Picuí; 32,6°C e Sousa; 34,2°C e, as mínimas registradas na madrugada de hoje em Areia; 22,8°C, Cabaceiras; 23,1°C, Campina Grande; 23,6°C, João Pessoa; 26,3°C, Monteiro; 22,0°C, Patos; 24,1°C, Picuí; 22,3°C e Sousa; 23,4°C. Fonte: AESA.

PREVISÃO PARA AS PRÓXIMAS 24 HORAS

Região	Análise	Temperaturas	Ventos
Litoral	Nebulosidade variável. Poderão ocorrer pancadas de chuva pontuais a qualquer hora.	Max.: 31 °C Min.: 24 °C	Moderado
Brejo	Nebulosidade variável. Poderão ocorrer pancadas de chuva pontuais a qualquer hora.	Max.: 28 °C Min.: 21 °C	Fraco
Agreste	Nebulosidade variável. Poderão ocorrer pancadas de chuva pontuais a qualquer hora.	Max.: 29 °C Min.: 22 °C	Fraco
Cariri/Curimataú	Nebulosidade variável. Poderão ocorrer chuvas isoladas, principalmente nos períodos da tarde e da noite.	Max.: 31 °C Min.: 20 °C	Fraco
Sertão	Nebulosidade variável. Poderão ocorrer chuvas isoladas, principalmente nos períodos da tarde e da noite.	Max.: 34 °C Min.: 23 °C	Moderado
Alto Sertão	Nebulosidade variável. Poderão ocorrer chuvas isoladas, principalmente nos períodos da tarde e da noite.	Max.: 33 °C Min.: 22 °C	Moderado

Boletim de Análise e Previsão do Tempo sobre a Paraíba Sala de Situação

Campina Grande, 18 de março de 2024

Tábua de marés:18/03 (Porto de Cabedelo)	
Hora (hh:mm)	Altura (m)
05:19	1,1
11:36	1,7
18:28	0,9

