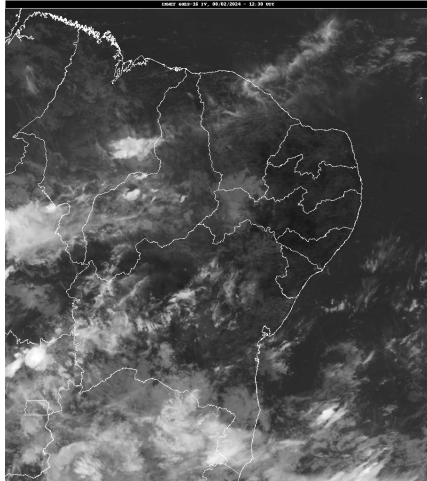


INFORME METEOROLÓGICO DIÁRIO SALA DE SITUAÇÃO

Campina Grande, 08 de fevereiro de 2024

Análise

A combinação das altas temperaturas com o alto teor de umidade presente no ar deverá contribuir à ocorrência de chuvas esparsas na faixa leste e chuvas pontuais nas regiões do Sertão e Alto Sertão.

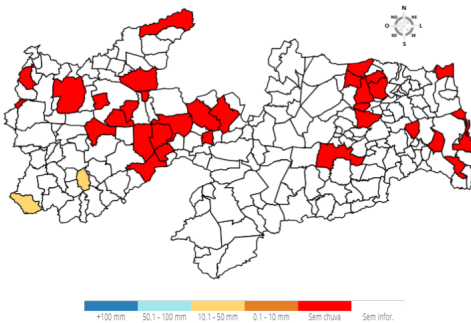


FONTE: INMET

Distribuição Espacial das Chuvas

No período das 07:00h do dia 07/02/2024 às 07:00h do dia 08/02/2024, foram informadas precipitações em 2 dos 242 postos pluviométricos monitorados pela AESA. A maior precipitação foi observada em Pedra Branca : 20,6 mm.

PRECIPITAÇÃO MÁXIMA DOS MUNICÍPIOS/POSTOS NO DIA 08/02/2024



Chuvas Acumuladas do Dia (mm) - 08/02

Posto Pluviométrico	Total 08/02
Pedra Branca	20,6
Santa Inês	13,3

Chuvas Acumuladas no Mês (mm) - 01/02 - 08/02

(Valores acumulados acima de 1,00mm)

Posto Pluviométrico	Total 01/02 - 08/02
Manaíra	26,7
Ibiara	26,5
Santana de Mangueira	22,5

Posto Pluviométrico	Total 01/02 - 08/02
Santa Inês	22,4
Pedra Branca	20,6
Curral Velho	20,0
Natuba	18,5
São Sebastião do Umbuzeiro	11,8
Serra Grande	11,3
Fagundes	8,8
Mamanguape	8,1
Princesa Isabel	7,0
Conceição	6,9
Rio Tinto	6,1
Conde/Açude Gramame Mamuaba	5,9
São José de Caiana	5,5
Camalaú	5,4
João Pessoa/CEDRES	3,8
Mamanguape/ASPLAN	3,7
Alhandra	3,6
João Pessoa/DFAARA	3,4
Alagoa Grande	3,3
Serra Redonda	3,1
Zabelê	2,7
Santana dos Garrotes	2,7
Caturité/Fazenda Campo de Emas	2,6
Santa Teresinha	2,6
Cajazeiras/Açude Engenheiro Avidos	2,3
Lagoa Seca	2,3
Lucena	2,2
Triunfo	2,2
Areia	1,8
Dona Inês	1,7
Conde	1,6
São José de Piranhas	1,4
Baía da Traição	1,3
Esperança	1,3
Aroeiras	1,1

Chuvas Acumuladas no Ano (mm) - 01/01 - 08/02

(Valores acumulados acima de 120,00mm)

Posto Pluviométrico	Total 01/01 - 08/02
Monte Horebe	275,0
Bonito de Santa Fé	250,6
São Bento	214,5
Vista Serrana/Desterro de Malta	212,0
Cajazeiras	206,6
Vieirópolis	204,1
São José do Sabugi	201,7
Bom Sucesso	200,1
São José de Espinharas	198,2
Maturéia	195,3
Sapé	193,0
Bernardino Batista	189,3
Santa Inês	188,5
Mataraca	181,5
Jericó	181,3
Santana de Mangueira	180,3
Uiraúna	177,9
João Pessoa/DFAARA	177,8
Pilar	176,1
Belém do Brejo do Cruz	169,3
Juazeirinho	167,4
Várzea	163,1
Curral Velho	160,5
São José dos Cordeiros	160,5
Sumé/UFCG	159,0
Poço Dantas	157,9
Paulista	157,8
Riachão do Poço	157,4
Mato Grosso	156,4
Ibiara	156,3
Teixeira	154,0
Sobrado	149,8
Massaranduba	149,4
Alagoa Grande	149,3
Serra Grande	147,0
Amparo	146,5
Sumé	145,8
Diamante	145,5
Malta	144,0
Alagoinha	143,6
Aparecida	143,5
Santana dos Garrotes	142,5

Posto Pluviométrico	Total 01/01 - 08/02
Joca Claudino/Santarém	142,4
São Mamede	141,4
Lagoa	141,3
Riacho dos Cavalos/Jenipapeiro dos Carreiros	140,5
Catolé do Rocha	140,3
Tenório	138,8
Quixaba	137,4
Santa Rita	137,4
Serra Redonda	136,2
Juru	134,2
São José do Bonfim	132,6
Santa Teresinha	131,9
Prata	130,6
Guarabira	129,1
Pilõesinhos	127,3
Cajazeiras/Açude Engenheiro Avidos	127,3
Brejo do Cruz	126,7
Pirpirituba	126,7
Itaporanga	125,8
Condado	125,0
Taperoá	124,4
São José de Caiana	124,4
Areia de Baraúnas	124,1
Patos/EMBRAPA	121,7
Igaracy	120,8
Boa Ventura	120,6

Qualquer dúvida entrar em contato com:

Monitoramento Sala de Situação
Tel. Fixo: (83) 3310-6367
Cel: (83) 98841-9918
email: gemoh@aes.pb.gov.br