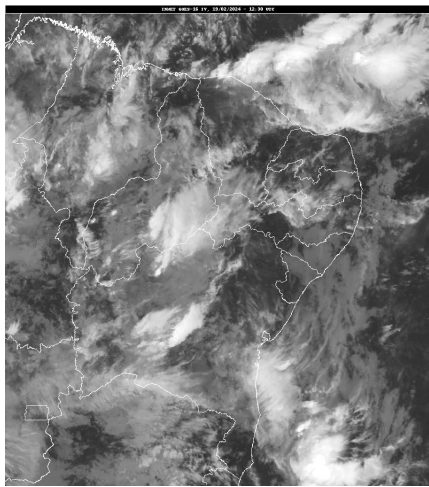


## INFORME METEOROLÓGICO DIÁRIO SALA DE SITUAÇÃO

Campina Grande, 19 de fevereiro de 2024

### Análise

Observa-se a condição de muitas nuvens sobre grande parte do Estado, associada à configuração dos ventos em altos, médios e baixos níveis da atmosfera. Com isso, são esperadas chuvas isoladas sobre áreas das regiões do Cariri/Curimataú, Sertão e Alto Sertão, principalmente nos períodos da tarde e da noite. Nas demais regiões poderão ocorrer chuvas pontuais, a qualquer hora. As temperaturas máximas registradas na tarde de ontem em Areia; 27,3°C, Cabaceiras; 34,5°C, Campina Grande; 29,5°C, João Pessoa; 31,6°C, Monteiro; 33,1°C, Patos; 35,6°C, Picuí; 33,4°C e Sousa; 35,4°C e, as mínimas registradas na madrugada de hoje em Areia; 22,5°C, Cabaceiras; 23,5°C, Campina Grande; 23,1°C, João Pessoa; 28,0°C, Monteiro; 25,2°C, Patos; 24,2°C, Picuí; 23,6°C e Sousa; 22,8°C. Fonte: AESA.

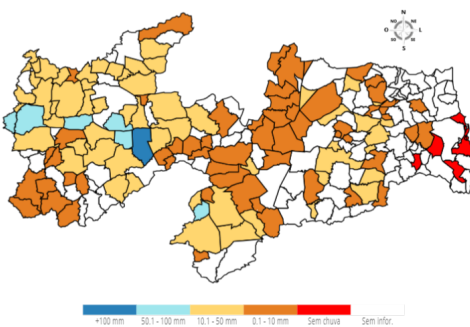


Fonte da Imagem: INMET

### Distribuição Espacial das Chuvas

No período das 07:00h do dia 18/02/2024 às 07:00h do dia 19/02/2024, foram informadas precipitações em 129 dos 242 postos pluviométricos monitorados pela AESA. A maior precipitação foi observada em Catingueira : 112,3 mm.

PRECIPITAÇÃO MÁXIMA DOS MUNICÍPIOS/POSTOS NO DIA 19/02/2024



### Chuvas Acumuladas do Dia (mm) - 19/02

Posto Pluviométrico	Total 19/02
Catingueira	112,3
Cajazeirinhas	93,2
Emas	85,1
Cachoeira dos Índios	80,7

Posto Pluviométrico	Total 19/02
Cajazeiras/Sítio São José	60,5
São José da Lagoa Tapada	58,9
Prata	58,0
Mato Grosso	48,2
Riacho dos Cavalos/Jenipapeiro dos Carreiros	46,5
Aparecida	43,6
São Mamede	40,9
Alagoa Grande	40,6
Bom Jesus	38,7
Nazarezinho	38,0
Piancó	37,8
Ouro Velho	36,0
Brejo do Cruz	34,8
Serra Redonda	34,5
São Domingos	32,1
São Bentinho	31,6
Areia	30,7
Santa Helena	30,5
Parari	30,0
Riacho de Santo Antônio	29,0
Itaporanga	28,7
Santa Teresinha	27,6
São Francisco	27,4
Poço de José de Moura	27,3
São José de Piranhas	26,5
Congo	26,0
Juru	26,0
Jericó	25,1
Monteiro/EMBRAPA	23,9
Condado	23,0
Bom Sucesso	22,7
Sumé/UFCCG	22,5
Cajazeiras	22,3
Cajazeiras/Açude Lagoa do Arroz	21,5
Joca Claudino/Santarém	21,2
Sousa	21,0
Algodão de Jandaíra	21,0
Itatuba	21,0
Caturité/Fazenda Campo de Emas	21,0
Igaracy	20,0

Posto Pluviométrico	Total 19/02
Santa Cruz	19,6
Poço Dantas	19,5
Cajazeiras/Açude Engenheiro Avidos	18,2
Sossêgo	18,0
São Bento	17,7
Patos/EMBRAPA	16,1
Bernardino Batista	15,8
Paulista	15,3
Uiraúna	14,5
Sousa/São Gonçalo	14,2
Borborema	14,2
Coremas/Açude Coremas	13,8
Marizópolis	13,5
Alagoinha	13,3
São João do Rio do Peixe/Antenor Navarro	12,5
Vieirópolis	12,2
Cacimba de Dentro	12,2
Água Branca	12,0
Aroeiras	11,4
Campina Grande/EMBRAPA	11,4
São José de Espinharas	10,8
Olho D'Água	10,6
Camalaú	10,3
Puxinanã	10,2
Manaíra	9,9
Caturité	9,7
Juazeirinho	9,7
Santa Luzia	9,5
São Sebastião de Lagoa de Roça	8,8
Frei Martinho	8,7
Sumé	8,5
Serra Grande	8,2
Gado Bravo	8,1
Vista Serrana/Desterro de Malta	8,0
Lastro	7,4
Picuí	7,2
Amparo	7,1
Santa Inês	7,1
Cuitegi	6,9
Livramento	6,5
São José de Caiana	6,4
Sapé	6,3
Bananeiras	6,2

Posto Pluviométrico	Total 19/02
Boqueirão/Açude Boqueirão	6,1
Tenório	6,1
Belém do Brejo do Cruz	5,9
São Vicente do Seridó	5,7
Natuba	5,5
Maturéia	5,0
Zabelê	4,9
Serraria	4,9
São José do Bonfim	4,7
São José dos Cordeiros	4,6
Olivedos	4,6
Campina Grande/São José da Mata	4,1
Aguiar	4,1
Pirpirituba	3,6
Taperoá	3,6
Conceição	3,4
Esperança	3,4
Mãe D'Água	3,2
Coxixola	3,0
Cacimbas	2,9
Serra Branca	2,8
Pilõesinhos	2,7
Nova Palmeira	2,7
Boa Ventura	2,5
Areial	2,5
Mari	2,2
Gurjão	2,2
Ibiara	2,1
Cacimba de Areia	2,0
Nova Floresta	2,0
Cubati	1,7
Pedra Lavrada	1,6
Caraúbas	1,6
Passagem	1,1
Ingá	1,0
Dona Inês	0,9
Santana de Mangueira	0,8
Pedra Branca	0,7
Araruna	0,7
Soledade	0,5
Barra de Santa Rosa	0,5
Itapororoca	0,1

**Chuvas Acumuladas no Mês (mm) - 01/02 - 19/02**

(Valores acumulados acima de 50,00mm)

<b>Posto Pluviométrico</b>	<b>Total</b> 01/02 - 19/02
Bonito de Santa Fé	197,2
Cachoeira dos Índios	181,7
Itaporanga	176,2
Boa Ventura	172,5
Catingueira	171,1
Diamante	165,0
Curral Velho	158,3
Manaíra	157,2
Santa Inês	154,8
Princesa Isabel	141,1
Rio Tinto	140,1
Santana dos Garrotes	139,9
Conde/Açude Gramame Mamuaba	138,9
Santana de Mangueira	135,8
Cajazeirinhas	135,5
Emas	132,7
Cajazeiras/Sítio São José	129,2
Ibiara	127,7
Conceição	123,4
Pedra Branca	122,4
Brejo do Cruz	121,5
São José da Lagoa Tapada	121,3
Belém do Brejo do Cruz	119,1
Massaranduba	116,0
Zabelê	114,6
Água Branca	113,6
Santa Teresinha	110,9
Cajazeiras	110,6
João Pessoa/DFAARA	108,4
Tavares	108,1
João Pessoa/CEDRES	107,1
Igaracy	106,6
Sousa	106,1
Serra Grande	105,4
São José de Caiana	103,0
Mamanguape	100,9
Riacho de Santo Antônio	100,8
Parari	100,3
Cajazeiras/Açude Engenheiro Avidos	100,3
Alagoa Grande	99,5
Alagoa Nova	97,2
Santa Cruz	95,7

<b>Posto Pluviométrico</b>	<b>Total</b> 01/02 - 19/02
Maturéia	93,0
Areia	92,6
Baía da Traição	89,6
Juru	88,8
Fagundes	87,9
Santa Rita	86,3
Alhandra	85,5
Bom Jesus	84,3
Conde	83,3
Aroeiras	82,5
Serra Redonda	82,2
Lucena	81,7
Capim	81,0
Aparecida	79,2
Curral de Cima	79,0
Bom Sucesso	78,1
Nova Olinda	78,0
Piancó	77,1
Alagoinha	77,0
São Mamede	74,9
Poço Dantas	74,8
Patos/EMBRAPA	74,5
Prata	73,9
Imaculada	73,4
Campina Grande/EMBRAPA	73,2
Mãe D'Água	73,2
São José de Piranhas	72,7
Cuitegi	72,6
São José do Bonfim	71,8
Aguiar	71,4
Riacho dos Cavalos/Jenipapeiro dos Carreiros	70,2
Itatuba	68,3
Uiraúna	68,2
Cruz do Espírito Santo	67,9
Tenório	66,0
Marizópolis	65,5
Congo	65,3
Brejo dos Santos	65,0
Mamanguape/ASPLAN	64,9
Marcação	63,4
Itapororoca	63,4
Taperoá	63,2
Campina Grande/INSA	62,5

Posto Pluviométrico	Total 01/02 - 19/02
Riachão do Bacamarte	62,1
Mato Grosso	62,0
Cabedelo	61,9
Pilõesinhos	61,1
Assunção	61,0
Sapé	60,8
Coremas/Açude Coremas	60,3
Borborema	60,2
Algodão de Jandaíra	60,1
Gado Bravo	59,1
Cajazeiras/Açude Lagoa do Arroz	59,0
Poço de José de Moura	58,8
São Bentinho	58,1
São Domingos do Cariri	58,0
Passagem	57,4
Cuité de Mamanguape	57,0
Olho D'Água	56,7
Catolé do Rocha/Escola Técnica	56,6
Teixeira	56,6
Pilar	56,2
Sousa/São Gonçalo	55,7
Ouro Velho	55,4
Santa Helena	55,1
Lastro	54,0
Barra de São Miguel	54,0
Monteiro/EMBRAPA	53,7
Ingá	53,2
Pirpirituba	53,0
Sobrado	52,7
São João do Rio do Peixe/Antenor Navarro	51,7
Lagoa Seca	51,6
Pedra Lavrada	50,3

**Chuvvas Acumuladas no Ano (mm) - 01/01 - 19/02**

(Valores acumulados acima de 200,00mm)

Posto Pluviométrico	Total 01/01 - 19/02
Bonito de Santa Fé	447,8
Santa Inês	320,9
Monte Horebe	319,2
Cajazeiras	317,2
Diamante	310,5
Itaporanga	302,0

Posto Pluviométrico	Total 01/01 - 19/02
Curral Velho	298,8
Santana de Mangueira	293,6
Boa Ventura	293,1
Maturéia	288,3
Belém do Brejo do Cruz	287,7
João Pessoa/DFAARA	282,8
Santana dos Garrotes	279,7
Bom Sucesso	278,2
Massaranduba	265,4
São Bento	259,2
Ibiara	257,5
Vista Serrana/Desterro de Malta	257,2
Cachoeira dos Índios	256,1
Sapé	253,8
Manaíra	249,3
Brejo do Cruz	248,2
São José de Espinharas	247,1
Uiraúna	246,1
Alagoa Grande	245,5
Serra Grande	241,1
Santa Teresinha	240,2
Igaracy	239,3
Rio Tinto	238,5
São José da Lagoa Tapada	235,0
Poço Dantas	232,7
Catolé do Rocha/Escola Técnica	232,5
Pilar	232,3
Vieirópolis	228,5
Conceição	228,5
Bernardino Batista	228,3
Cajazeiras/Açude Engenheiro Avidos	225,3
Santa Rita	223,4
Juru	223,0
Aparecida	222,7
São José de Caiana	221,9
Jericó	221,3
Emas	220,7
Alagoinha	220,6
Conde/Açude Gramame Mamuaba	219,4
Mato Grosso	218,4
São Mamede	216,3
Serra Redonda	215,3
São José do Sabugi	214,7

<b>Posto Pluviométrico</b>	<b>Total</b> 01/01 - 19/02
Juazeirinho	210,8
Riacho dos Cavalos/Jenipapeiro dos Carreiros	210,7
Teixeira	210,6
Sousa	210,5
Cacimbas	210,3
Santa Cruz	208,9
Cajazeiras/Sítio São José	208,5
Sumé/UFCG	207,7
Mamanguape	206,6
Catingueira	204,8
Tenório	204,8
Prata	204,5
São José do Bonfim	204,4
São José dos Cordeiros	203,8
Sobrado	202,5
Água Branca	202,0

---

**Qualquer dúvida entrar em contato com:**

Monitoramento Sala de Situação  
Tel. Fixo: (83) 3310-6367  
Cel: (83) 98841-9918  
email: gemoh@aesa.pb.gov.br