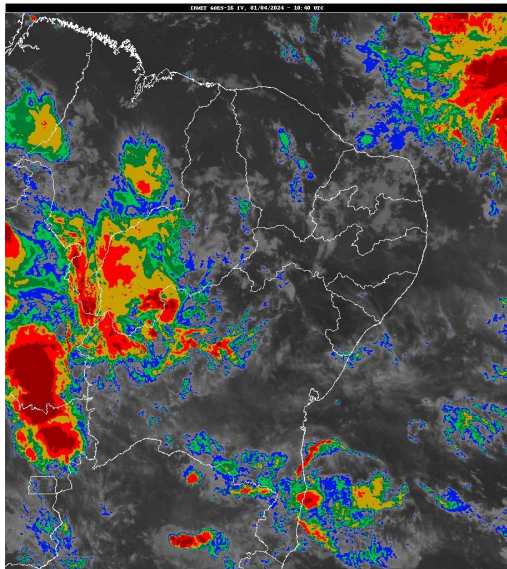


Boletim de Análise e Previsão do Tempo sobre a Paraíba Sala de Situação

Campina Grande, 01 de abril de 2024

ANÁLISE METEOROLÓGICA

Imagem do satélite GOES – 01/04/2024 às 07h40min Fonte: INMET



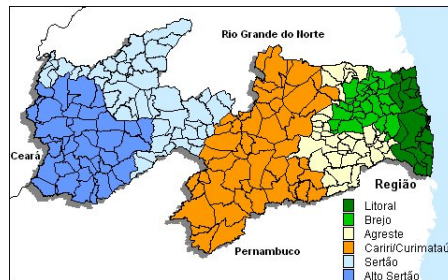
Houve uma redução na nebulosidade em praticamente todo estado. No entanto, nos períodos da tarde e da noite existem perspectivas da ocorrência de chuvas isoladas de intensidade fraca a moderada, por vezes forte, principalmente sobre as regiões do Sertão, Alto Sertão e Cariri/Curimataú. Nas demais regiões poderão ocorrer chuvas a qualquer hora.

PREVISÃO PARA AS PRÓXIMAS 24 HORAS

Região	Análise	Temperaturas	Ventos
Litoral	Nebulosidade variável. Poderão ocorrer chuvas a qualquer hora.	Max.: 31 °C Min.: 25 °C	Moderado
Brejo	Nebulosidade variável. Poderão ocorrer chuvas a qualquer hora.	Max.: 28 °C Min.: 21 °C	Fraco
Agreste	Nebulosidade variável. Poderão ocorrer chuvas a qualquer hora.	Max.: 29 °C Min.: 22 °C	Fraco
Cariri/Curimataú	Nebulosidade variável. Poderão ocorrer chuvas pontuais.	Max.: 33 °C Min.: 20 °C	Fraco
Sertão	Nebulosidade variável. Poderão ocorrer chuvas isoladas.	Max.: 35 °C Min.: 23 °C	Moderado
Alto Sertão	Nebulosidade variável. Poderão ocorrer chuvas isoladas.	Max.: 34 °C Min.: 22 °C	Moderado

Tábua de marés:01/04 (Porto de Cabedelo)

Hora (hh:mm)	Altura (m)
02:09	0,9
08:43	1,9
15:15	0,8
21:43	1,7





Boletim de Análise e Previsão do Tempo sobre a Paraíba *Sala de Situação*

Campina Grande, 01 de abril de 2024