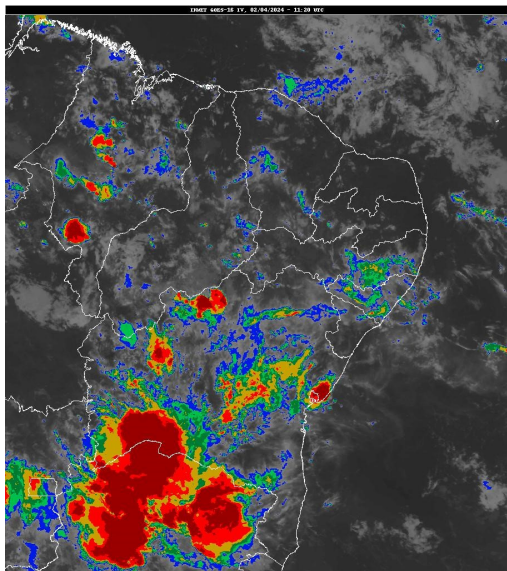


Boletim de Análise e Previsão do Tempo sobre a Paraíba Sala de Situação

Campina Grande, 02 de abril de 2024

ANÁLISE METEOROLÓGICA

Imagem do satélite GOES – dia 02/04/2024 às 08h20min Fonte: INMET



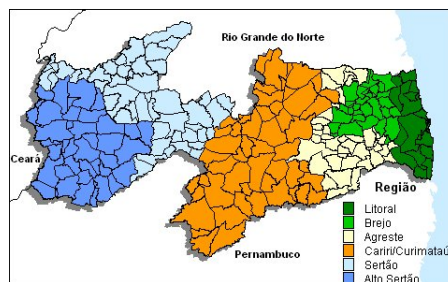
Na manhã de hoje observa-se reduzida na nebulosidade em praticamente todo estado. No entanto, nos períodos da tarde e da noite existem a possibilidade de ocorrência de chuvas de intensidade fraca a moderada, por vezes forte, sobre áreas das regiões do Cariri/Curimataú, Sertão e Alto Sertão, se estendendo de forma pontual para as demais regiões, principalmente sobre áreas da região do Agreste e Brejo.

PREVISÃO PARA AS PRÓXIMAS 24 HORAS

Região	Análise	Temperaturas	Ventos
Litoral	Nebulosidade variável. Poderão ocorrer chuvas a qualquer hora.	Max.: 31 °C Min.: 25 °C	Moderado
Brejo	Nebulosidade variável. Poderão ocorrer chuvas a qualquer hora.	Max.: 28 °C Min.: 21 °C	Fraco
Agreste	Nebulosidade variável. Poderão ocorrer chuvas a qualquer hora.	Max.: 29 °C Min.: 22 °C	Fraco
Cariri/Curimataú	Nebulosidade variável. Poderão ocorrer chuvas isoladas, nos períodos da tarde e noite.	Max.: 33 °C Min.: 20 °C	Fraco
Sertão	Nebulosidade variável. Poderão ocorrer chuvas isoladas, nos períodos da tarde e noite.	Max.: 35 °C Min.: 23 °C	Moderado
Alto Sertão	Nebulosidade variável. Poderão ocorrer chuvas isoladas, nos períodos da tarde e noite.	Max.: 34 °C Min.: 22 °C	Moderado

Tábua de marés:02/04 (Porto de Cabedelo)

Hora (hh:mm)	Altura (m)
03:47	1
10:13	1,9
16:56	0,8
23:24	1,8





Boletim de Análise e Previsão do Tempo sobre a Paraíba
Sala de Situação

Campina Grande, 02 de abril de 2024