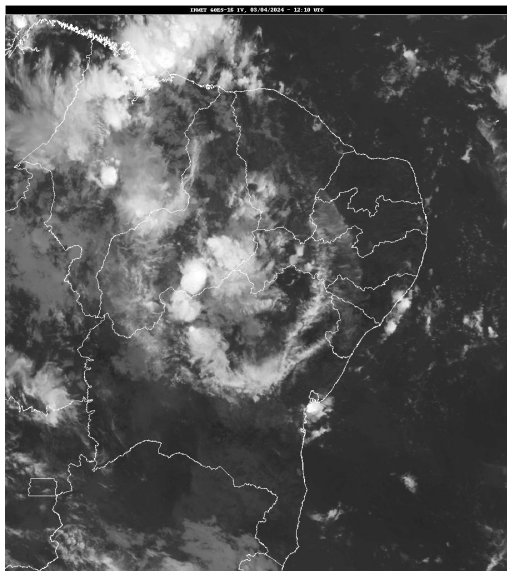


Boletim de Análise e Previsão do Tempo sobre a Paraíba Sala de Situação

Campina Grande, 03 de abril de 2024

ANÁLISE METEOROLÓGICA

Fonte da Imagem: INMET



Nesta manhã de quarta-feira, se observa condição de menor concentração de nebulosidade sobre boa parte do estado da Paraíba. Porém, a alta concentração de umidade presente no ar, combinada à temperaturas mais elevadas, ainda deixa o tempo instável e favorável à ocorrência de pancadas isoladas de chuva.

PREVISÃO PARA AS PRÓXIMAS 24 HORAS

| Região | Análise | Temperaturas | Ventos |
|------------------|--|-------------------------|----------|
| Litoral | Nebulosidade variável. Poderão ocorrer chuvas isoladas a qualquer hora do período. | Max.: 31 °C Min.: 25 °C | Moderado |
| Brejo | Nebulosidade variável. Poderão ocorrer chuvas isoladas a qualquer hora do período. | Max.: 29 °C Min.: 21 °C | Fraco |
| Agreste | Nebulosidade variável com ocorrência de chuvas isoladas entre a tarde e noite. | Max.: 30 °C Min.: 22 °C | Fraco |
| Cariri/Curimataú | Nebulosidade variável. Poderão ocorrer chuvas isoladas, nos períodos da tarde e noite. | Max.: 33 °C Min.: 20 °C | Fraco |
| Sertão | Nebulosidade variável com ocorrência de chuvas isoladas entre a tarde e noite. | Max.: 35 °C Min.: 23 °C | Moderado |
| Alto Sertão | Nebulosidade variável com ocorrência de chuvas isoladas entre a tarde e noite. | Max.: 34 °C Min.: 22 °C | Moderado |

Tábua de marés:03/04

(Porto de Cabedelo)

| Hora (hh:mm) | Altura (m) |
|--------------|------------|
| 05:32 | 0,9 |
| 11:49 | 2 |

Boletim de Análise e Previsão do Tempo sobre a Paraíba Sala de Situação

Campina Grande, 03 de abril de 2024

| Hora (hh:mm) | Altura (m) |
|--------------|------------|
| 18:23 | 0,6 |

