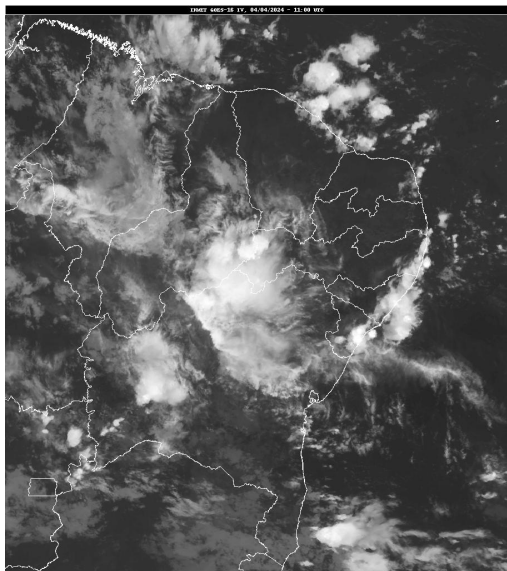


## Boletim de Análise e Previsão do Tempo sobre a Paraíba Sala de Situação

Campina Grande, 04 de abril de 2024

### ANÁLISE METEOROLÓGICA

Fonte da Imagem: INMET



O transporte de umidade causado pelos ventos que sopram do Oceano em direção ao continente, combinado ao calor, ainda deixa o tempo instável e favorável à ocorrência de chuvas isoladas em boa parte do estado da Paraíba.

#### PREVISÃO PARA AS PRÓXIMAS 24 HORAS

Região	Análise	Temperaturas	Ventos
Litoral	Deverão ser registradas chuvas isoladas a qualquer hora do dia.	Max.: 31 °C Min.: 25 °C	Moderado
Brejo	Nebulosidade variável com ocorrência de chuvas isoladas entre a tarde e noite.	Max.: 29 °C Min.: 21 °C	Fraco
Agreste	Nebulosidade variável com ocorrência de chuvas isoladas entre a tarde e noite.	Max.: 30 °C Min.: 22 °C	Fraco
Cariri/Curimataú	Nebulosidade variável. Poderão ocorrer chuvas isoladas, nos períodos da tarde e noite.	Max.: 33 °C Min.: 20 °C	Fraco
Sertão	Nebulosidade variável com ocorrência de chuvas isoladas entre a tarde e noite.	Max.: 35 °C Min.: 23 °C	Moderado
Alto Sertão	Nebulosidade variável com ocorrência de chuvas isoladas entre a tarde e noite.	Max.: 34 °C Min.: 22 °C	Moderado

#### Tábua de marés:04/04

(Porto de Cabedelo)

Hora (hh:mm)	Altura (m)
00:49	1,9
06:47	0,7

## Boletim de Análise e Previsão do Tempo sobre a Paraíba Sala de Situação

Campina Grande, 04 de abril de 2024

Hora (hh:mm)	Altura (m)
12:58	2,1
19:24	0,4

