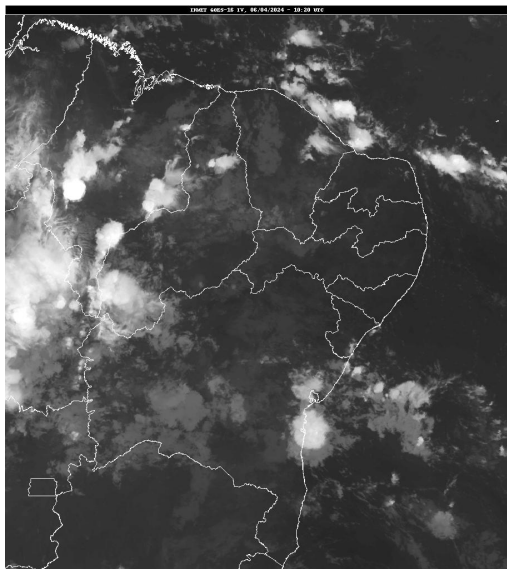


Boletim de Análise e Previsão do Tempo sobre a Paraíba Sala de Situação

Campina Grande, 06 de abril de 2024

ANÁLISE METEOROLÓGICA

Fonte da Imagem: INMET



Nesta manhã de sábado, o sol predomina em todo o estado da Paraíba. Apenas eventos isolados podem ser registrados no fim do dia em decorrência do calor e maior concentração de umidade presente no ar.

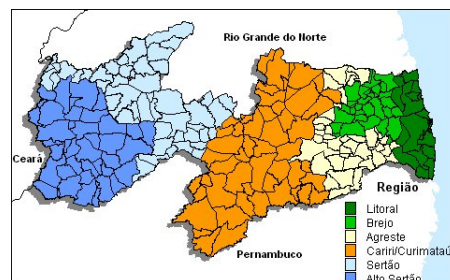
PREVISÃO PARA AS PRÓXIMAS 24 HORAS

Região	Análise	Temperaturas	Ventos
Litoral	Céu claro a parcialmente nublado. Possibilidade apenas de chuvas fracas e pontuais.	Max.: 31 °C Min.: 25 °C	Moderado
Brejo	Céu claro a parcialmente nublado. Possibilidade apenas de chuvas fracas e pontuais.	Max.: 29 °C Min.: 21 °C	Fraco
Agreste	Céu claro a parcialmente nublado.	Max.: 32 °C Min.: 22 °C	Fraco
Cariri/Curimataú	Céu claro a parcialmente nublado.	Max.: 34 °C Min.: 21 °C	Fraco
Sertão	Nebulosidade variável com possibilidade de chuvas isoladas entre a tarde e noite.	Max.: 36 °C Min.: 23 °C	Moderado
Alto Sertão	Nebulosidade variável com ocorrência de chuvas isoladas entre a tarde e noite.	Max.: 35 °C Min.: 22 °C	Moderado

Tábua de marés:06/04

(Porto de Cabedelo)

Hora (hh:mm)	Altura (m)
02:32	2,3
08:32	0,3
14:47	2,5



Boletim de Análise e Previsão do Tempo sobre a Paraíba *Sala de Situação*

Campina Grande, 06 de abril de 2024

Hora (hh:mm)	Altura (m)
21:00	0,1