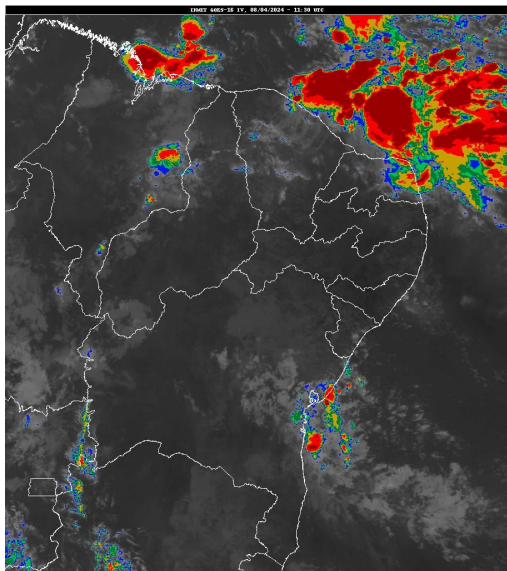


## Boletim de Análise e Previsão do Tempo sobre a Paraíba Sala de Situação

Campina Grande, 08 de abril de 2024

### ANÁLISE METEOROLÓGICA

Imagem do satélite GOES – dia 08/04/2024 às 08h30min Fonte: INMET



Observa-se reduzida nebulosidade em praticamente todo estado da Paraíba. No entanto, a combinação das altas temperaturas com o alto teor de umidade presente no ar deverá contribuir à ocorrência de chuvas pontuais ao longo do Estado. No decorrer do dia, poderão ocorrer chuvas pontuais sobre áreas do Sertão e Alto Sertão. Para o períodos da madrugada e início da manhã existem perspectivas da ocorrência de chuvas significativas na faixa litorânea e áreas adjacentes. As temperaturas máximas registradas na tarde de ontem em Bananeiras; 30,1°C, Cabaceiras; 33,5°C, Campina Grande; 31,0°C, João Pessoa; 32,6°C, Monteiro; 31,7°C, Patos; 34,0°C, Picuí; 31,0°C e Sousa; 33,2°C e, as mínimas registradas na madrugada de hoje em Bananeiras; 22,6°C, Cabaceiras; 21,0°C, Campina Grande; 22,4°C, João Pessoa; 25,8°C, Monteiro; 19,7°C, Patos; 24,1°C, Picuí; 21,6°C e Sousa; 23,4°C, Fonte: AESA.

### PREVISÃO PARA AS PRÓXIMAS 24 HORAS

Região	Análise	Temperaturas	Ventos
Litoral	Céu claro a parcialmente nublado. Possibilidade apenas de chuvas passageiras e pontuais.	Max.: 32 °C Min.: 25 °C	Moderado
Brejo	Céu claro a parcialmente nublado.	Max.: 29 °C Min.: 21 °C	Fraco
Agreste	Céu claro a parcialmente nublado.	Max.: 31 °C Min.: 22 °C	Fraco
Cariri/Curimataú	Céu claro a parcialmente nublado.	Max.: 33 °C Min.: 21 °C	Fraco
Sertão	Nebulosidade variável com possibilidade de chuvas isoladas entre a tarde e noite.	Max.: 34 °C Min.: 23 °C	Moderado
Alto Sertão	Nebulosidade variável com ocorrência de chuvas isoladas entre a tarde e noite.	Max.: 33 °C Min.: 22 °C	Moderado

#### Tábua de marés:08/04 (Porto de Cabedelo)

Hora (hh:mm)	Altura (m)
03:58	2,6
10:00	0

## Boletim de Análise e Previsão do Tempo sobre a Paraíba Sala de Situação

Campina Grande, 08 de abril de 2024

Hora (hh:mm)	Altura (m)
16:15	2,7
22:21	0

