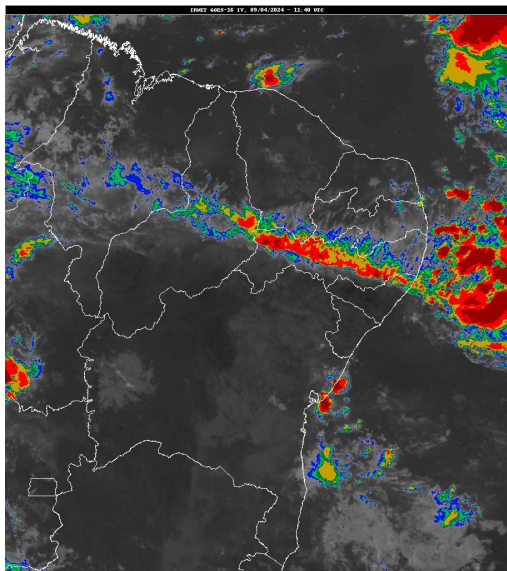


Boletim de Análise e Previsão do Tempo sobre a Paraíba Sala de Situação

Campina Grande, 09 de abril de 2024

ANÁLISE METEOROLÓGICA

Imagem do satélite GOES – dia 09/04/2024 às 08h40min Fonte: INMET



A configuração de ventos nos altos e baixos níveis da atmosfera está contribuindo para o aumento da nebulosidade sobre grande parte da Paraíba, como também a formação de aglomerados de nuvens adjacentes à costa leste. Com isso, entre o período da tarde e noite, poderão ocorrer chuvas de intensidade fraca a moderada, por vezes forte, sobre áreas isoladas das regiões do Litoral, Agreste e Brejo, podendo se estender de forma pontual sobre as regiões do Cariri/Curimataú, Sertão e Alto Sertão. As chuvas mais significativas deverão continuar no dia de amanhã, principalmente na faixa litorânea. As temperaturas máximas registradas na tarde de ontem em Bananeiras; 29,6°C, Cabaceiras; 33,7°C, Campina Grande; 30,6°C, João Pessoa; 32,4°C, Monteiro; 31,7°C, Patos; 34,2°C, Picuí; 32,2°C e Sousa; 33,3°C e, as mínimas registradas na madrugada de hoje em Bananeiras; 23,0°C, Cabaceiras; 21,8°C, Campina Grande; 22,3°C, João Pessoa; 25,4°C, Monteiro; 22,0°C, Patos; 24,6°C, Picuí; 21,9°C e Sousa; 24,0°C, Fonte: AESA.

PREVISÃO PARA AS PRÓXIMAS 24 HORAS

Região	Análise	Temperaturas	Ventos
Litoral	Tempo favorável a ocorrência de chuvas significativas entre o período da tarde e noite.	Max.: 32 °C Min.: 25 °C	Moderado
Brejo	Tempo favorável a ocorrência de chuvas significativas entre o período da tarde e noite.	Max.: 29 °C Min.: 21 °C	Fraco
Agreste	Tempo favorável a ocorrência de chuvas significativas entre o período da tarde e noite.	Max.: 31 °C Min.: 22 °C	Fraco
Cariri/Curimataú	Poderão ocorrer chuvas isoladas entre a tarde e noite.	Max.: 34 °C Min.: 21 °C	Fraco
Sertão	Poderão ocorrer chuvas isoladas entre a tarde e noite.	Max.: 34 °C Min.: 23 °C	Moderado
Alto Sertão	Poderão ocorrer chuvas isoladas entre a tarde e noite.	Max.: 33 °C Min.: 23 °C	Moderado

Boletim de Análise e Previsão do Tempo sobre a Paraíba Sala de Situação

Campina Grande, 09 de abril de 2024

Tábua de marés:09/04 (Porto de Cabedelo)	
Hora (hh:mm)	Altura (m)
04:39	2,6
10:41	0
17:00	2,7
23:02	0

