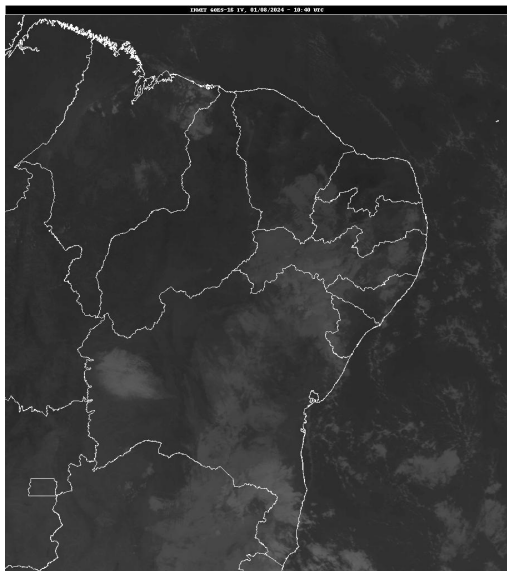


## Boletim de Análise e Previsão do Tempo sobre a Paraíba Sala de Situação

Campina Grande, 01 de agosto de 2024

### ANÁLISE METEOROLÓGICA

Imagem do satélite GOES – dia 01/08/2024 às 07h40min Fonte: INMET



As condições de tempo permanecem inalteradas com relação ao dia de ontem. No decorrer do dia, o tempo deverá permanecer com nebulosidade variável, podendo ocorrer chuvas passageiras e pontuais na faixa litorânea. As temperaturas máximas registradas na tarde de ontem em Bananeiras; 26,6°C, Cabaceiras; 31,1°C, Campina Grande; 27,9°C, João Pessoa; 29,6°C, Monteiro; 29,3°C, Patos; 34,8°C, Picuí; 30,2°C e Sousa; 34,8°C e, as mínimas registradas na madrugada de hoje em Bananeiras; 19,5°C, Cabaceiras; 20,1°C, Campina Grande; 19,4°C, João Pessoa; 24,0°C, Monteiro; 18,6°C, Patos; 22,2°C, Picuí; 17,5°C e Sousa; 20,8°C, Fonte: AESA.

### PREVISÃO PARA AS PRÓXIMAS 24 HORAS

Região	Análise	Temperaturas	Ventos
Litoral	Nebulosidade variável. Poderão ocorrer chuvas pontuais e passageiras.	Max.: 29 °C Min.: 21 °C	Moderado
Brejo	Nebulosidade variável.	Max.: 25 °C Min.: 18 °C	Moderado
Agreste	Nebulosidade variável.	Max.: 27 °C Min.: 18 °C	Moderado
Cariri/Curimataú	Nebulosidade variável.	Max.: 28 °C Min.: 15 °C	Fraco
Sertão	Nebulosidade variável.	Max.: 32 °C Min.: 19 °C	Fraco
Alto Sertão	Nebulosidade variável.	Max.: 31 °C Min.: 18 °C	Fraco

#### Tábua de marés:01/08 (Porto de Cabedelo)

Hora (hh:mm)	Altura (m)
02:28	2,1
08:26	0,5
14:45	2
20:43	0,6

