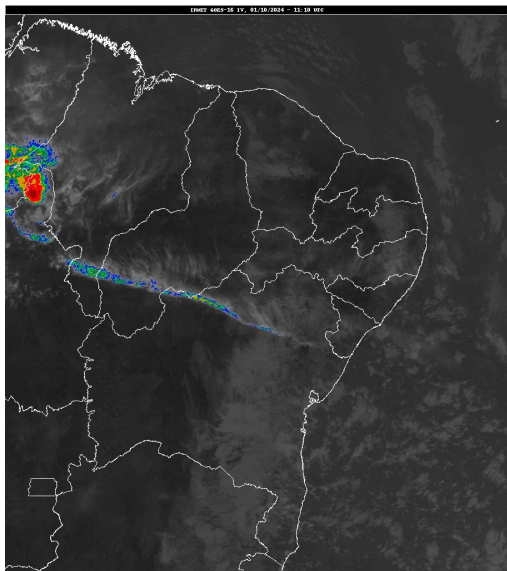


## Boletim de Análise e Previsão do Tempo sobre a Paraíba Sala de Situação

Campina Grande, 01 de outubro de 2024

### ANÁLISE METEOROLÓGICA

Imagem do satélite GOES – dia 01/10/2024 às 08h10min Fonte: INMET



Não houve mudanças significativas na condição de tempo com relação ao dia de ontem. No decorrer do dia o tempo deverá permanecer com estável. As temperaturas máximas registradas na tarde de ontem em Bananeiras; 27,8°C, Cabaceiras; 31,7°C, Campina Grande; 28,3°C, João Pessoa; 28,9°C, Monteiro; 30,5°C, Patos; 35,6°C, Picuí; 32,2°C e Sousa; 35,4°C e, as mínimas registradas na madrugada de hoje em Bananeiras; 19,0°C, Cabaceiras; 18,2°C, Campina Grande; 19,0°C, João Pessoa; 23,6°C, Monteiro; 15,3°C, Patos; 22,1°C, Picuí; 18,9°C e Sousa; 22,9°C, Fonte: AESA.

### PREVISÃO PARA AS PRÓXIMAS 24 HORAS

Região	Análise	Temperaturas	Ventos
Litoral	Céu parcialmente nublado a claro.	Max.: 29 °C Min.: 24 °C	Moderado
Brejo	Céu parcialmente nublado a claro.	Max.: 28 °C Min.: 19 °C	Moderado
Agreste	Céu parcialmente nublado a claro.	Max.: 29 °C Min.: 19 °C	Moderado
Cariri/Curimataú	Céu parcialmente nublado a claro.	Max.: 33 °C Min.: 18 °C	Moderado
Sertão	Céu parcialmelnte nublado a claro.	Max.: 36 °C Min.: 22 °C	Moderado
Alto Sertão	Céu parcialmelnte nublado a claro.	Max.: 35 °C Min.: 21 °C	Moderado

#### Tábua de marés:01/10 (Porto de Cabedelo)

Hora (hh:mm)	Altura (m)
03:30	2,3
09:32	0,3
15:47	2,3
21:41	0,4

