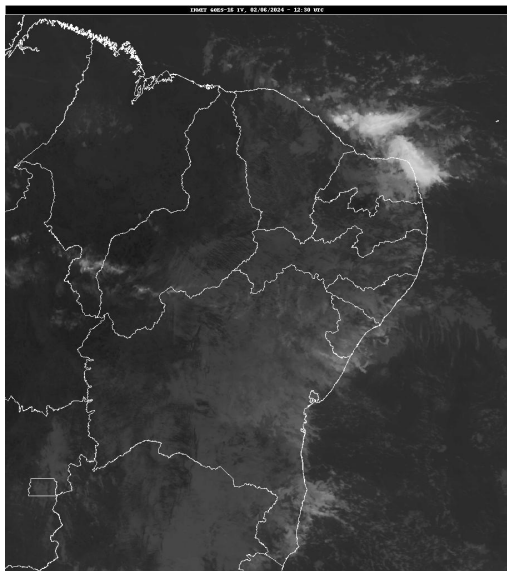


Boletim de Análise e Previsão do Tempo sobre a Paraíba Sala de Situação

Campina Grande, 02 de junho de 2024

ANÁLISE METEOROLÓGICA

Fonte da Imagem: INMET



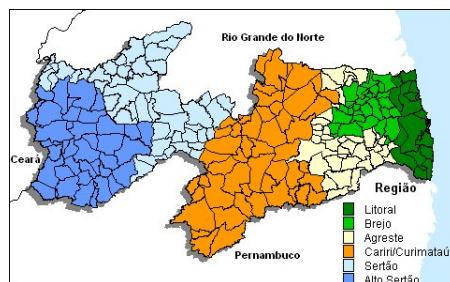
O tempo deverá se manter de parcialmente nublado a claro sobre grande parte do estado da Paraíba. Deverão ser registradas chuvas isoladas entre o Litoral e o Agreste especialmente no período noturno.

PREVISÃO PARA AS PRÓXIMAS 24 HORAS

Região	Análise	Temperaturas	Ventos
Litoral	Nebulosidade variável com ocorrência de chuvas isoladas no período noturno.	Max.: 30 °C Min.: 24 °C	Moderado
Brejo	Nebulosidade variável com possibilidade de ocorrência de chuvas ocasionais.	Max.: 27 °C Min.: 21 °C	Fraco
Agreste	Nebulosidade variável com possibilidade de ocorrência de chuvas ocasionais.	Max.: 29 °C Min.: 20 °C	Fraco
Cariri/Curimataú	Nebulosidade variável.	Max.: 30 °C Min.: 18 °C	Fraco
Sertão	Predomínio de céu claro.	Max.: 34 °C Min.: 21 °C	Fraco
Alto Sertão	Predomínio de céu claro.	Max.: 33 °C Min.: 20 °C	Fraco

Tábua de marés:02/06 (Porto de Cabedelo)

Hora (hh:mm)	Altura (m)
00:39	2,1
06:41	0,6
12:58	2,2
19:11	0,5





Boletim de Análise e Previsão do Tempo sobre a Paraíba *Sala de Situação*

Campina Grande, 02 de junho de 2024