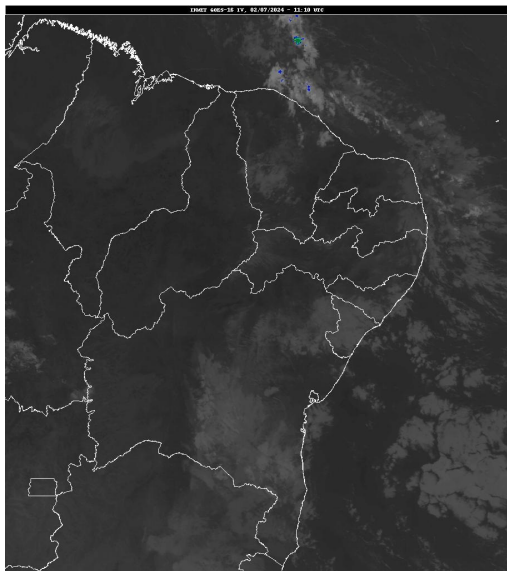


## Boletim de Análise e Previsão do Tempo sobre a Paraíba Sala de Situação

Campina Grande, 02 de julho de 2024

### ANÁLISE METEOROLÓGICA

Imagem do satélite GOES – dia 02/07/2024 às 08h10min Fonte: INMET



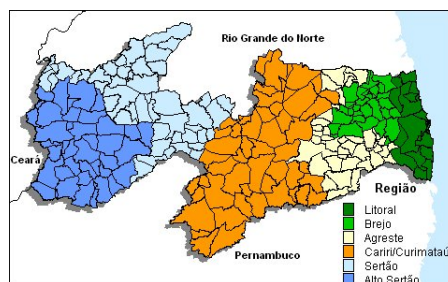
Houve um aumento na nebulosidade sobre o setor leste do Estado associado ao deslocamento de umidade oriunda do oceano Atlântico em direção à costa leste, trazida pelos ventos alísios de sudeste (ventos em baixos níveis da atmosfera, normalmente nesta época do ano sopram com mais intensidade). Com isso, são esperadas chuvas pontuais, intercaladas por períodos sem chuva, principalmente sobre o setor leste. As temperaturas máximas registradas na tarde de ontem em Bananeiras; 26,7°C, Cabaceiras; 30,4°C, Campina Grande; 27,3°C, João Pessoa; 29,2°C, Monteiro; 30,2°C, Patos; 34,8°C, Picuí; 30,8°C e Sousa; 34,0°C e, as mínimas registradas na madrugada de hoje em Bananeiras; 20,0°C, Cabaceiras; 16,9°C, Campina Grande; 19,6°C, João Pessoa; 23,0°C, Monteiro; 14,4°C, Patos; 22,0°C, Picuí; 18,1°C e Sousa; 20,1°C, Fonte: AESA.

### PREVISÃO PARA AS PRÓXIMAS 24 HORAS

Região	Análise	Temperaturas	Ventos
Litoral	São esperadas chuvas, intercaladas por períodos sem chuvas.	Max.: 29 °C Min.: 23 °C	Moderado
Brejo	São esperadas chuvas, intercaladas por períodos sem chuvas.	Max.: 26 °C Min.: 18 °C	Moderado
Agreste	esperadas chuvas, intercaladas por períodos sem chuvas.	Max.: 28 °C Min.: 19 °C	Moderado
Cariri/Curimataú	Nebulosidade variável.	Max.: 30 °C Min.: 18 °C	Fraco
Sertão	Céu parcialmente nublado.	Max.: 33 °C Min.: 20 °C	Fraco
Alto Sertão	Céu parcialmente nublado.	Max.: 32 °C Min.: 20 °C	Fraco

#### Tábua de marés:02/07 (Porto de Cabedelo)

Hora (hh:mm)	Altura (m)
01:11	2,1
07:32	0,5
13:45	2,1
19:54	0,6





---

**Boletim de Análise e Previsão do Tempo sobre a Paraíba**  
***Sala de Situação***

**Campina Grande, 02 de julho de 2024**