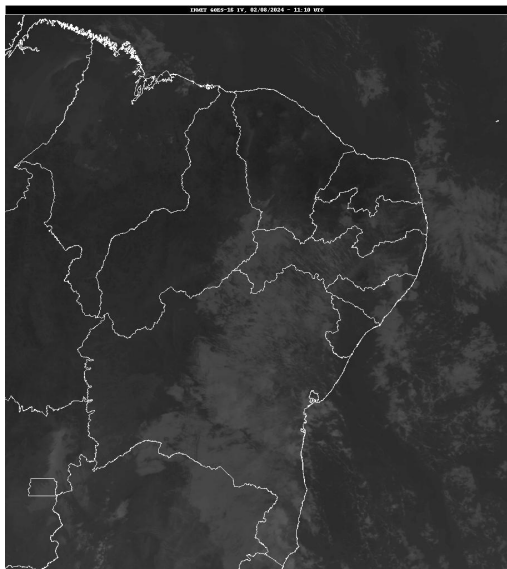


Boletim de Análise e Previsão do Tempo sobre a Paraíba Sala de Situação

Campina Grande, 02 de agosto de 2024

ANÁLISE METEOROLÓGICA

Fonte da Imagem: INMET



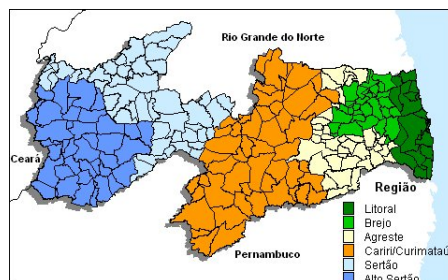
Nuvens baixas que se deslocam o oceano Atlântico em direção ao continente devem alterar as condições de tempo sobre o setor leste da Paraíba. No decorrer do dia, a nebulosidade se mantém variável chuvas ocasionais em áreas das regiões do Litoral e Brejo, especialmente.

PREVISÃO PARA AS PRÓXIMAS 24 HORAS

Região	Análise	Temperaturas	Ventos
Litoral	Nebulosidade variável com ocorrência de chuvas isoladas.	Max.: 29 °C Min.: 21 °C	Moderado
Brejo	Nebulosidade variável com ocorrência de chuvas ocasionais.	Max.: 25 °C Min.: 18 °C	Moderado
Agreste	Nebulosidade variável. Poderão ocorrer chuvas passageiras em pontos isolados.	Max.: 28 °C Min.: 18 °C	Moderado
Cariri/Curimataú	Nebulosidade variável.	Max.: 30 °C Min.: 16 °C	Fraco
Sertão	Céu parcialmente nublado a claro.	Max.: 32 °C Min.: 19 °C	Fraco
Alto Sertão	Céu parcialmente nublado a claro.	Max.: 31 °C Min.: 18 °C	Fraco

Tábua de marés:02/08 (Porto de Cabedelo)

Hora (hh:mm)	Altura (m)
03:02	2,2
09:13	0,4
15:36	2,1
21:24	0,6





Boletim de Análise e Previsão do Tempo sobre a Paraíba *Sala de Situação*

Campina Grande, 02 de agosto de 2024