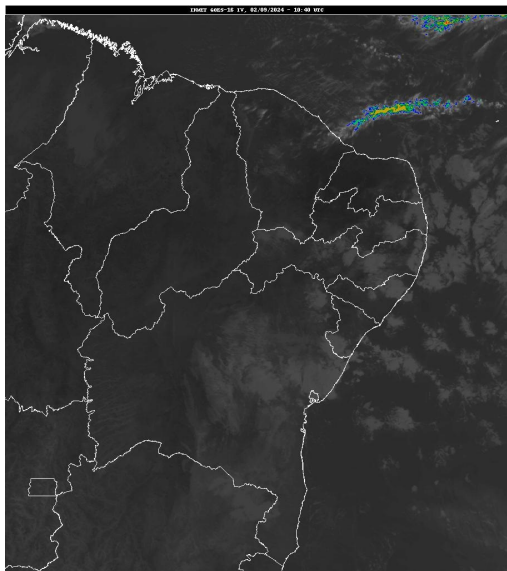


Boletim de Análise e Previsão do Tempo sobre a Paraíba Sala de Situação

Campina Grande, 02 de setembro de 2024

ANÁLISE METEOROLÓGICA

Imagem do satélite GOES – dia 02/09/2024 às 07h40min Fonte: INMET



Na manhã de hoje, observa-se o deslocamento de umidade oriunda do oceano Atlântico em direção à costa leste do Estado trazida pelos ventos alísios de sudeste (ventos em baixos níveis da atmosfera, nesta época do ano sopram com mais intensidade). Com isso, poderão ocorrer chuvas ocasionais sobre áreas da faixa litorânea. Nas demais regiões tempos estável e com poucas nuvens. As temperaturas máximas registradas na tarde de ontem em Bananeiras; 26,9°C, Cabaceiras; 32,3°C, Campina Grande; 27,9°C, João Pessoa; 28,4°C, Monteiro; 30,3°C, Patos; 34,8°C, Picuí; 30,9°C e Sousa; 34,6°C e, as mínimas registradas na madrugada de hoje em Bananeiras; 19,0°C, Cabaceiras; 18,7°C, Campina Grande; 18,1°C, João Pessoa; 22,1°C, Monteiro; 17,4°C, Patos; 21,8°C, Picuí; 17,6°C e Sousa; 19,6°C, Fonte: AESA.

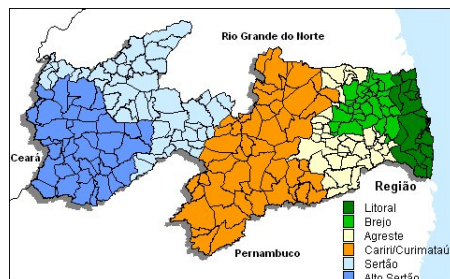
PREVISÃO PARA AS PRÓXIMAS 24 HORAS

Região	Análise	Temperaturas	Ventos
Litoral	Poderão ocorrer chuvas ocasionais.	Max.: 29 °C Min.: 22 °C	Moderado
Brejo	Céu parcialmente nublado a claro.	Max.: 26 °C Min.: 18 °C	Moderado
Agreste	Céu parcialmente nublado a claro.	Max.: 27 °C Min.: 18 °C	Moderado
Cariri/Curimataú	Céu parcialmente nublado a claro.	Max.: 31 °C Min.: 17 °C	Moderado
Sertão	Céu com poucas nuvens.	Max.: 34 °C Min.: 21 °C	Fraco
Alto Sertão	Céu com poucas nuvens.	Max.: 33 °C Min.: 20 °C	Fraco

Tábua de marés:02/09

(Porto de Cabedelo)

Hora (hh:mm)	Altura (m)
03:58	2,4
10:04	0,3
16:17	2,3
22:09	0,4





Boletim de Análise e Previsão do Tempo sobre a Paraíba
Sala de Situação

Campina Grande, 02 de setembro de 2024