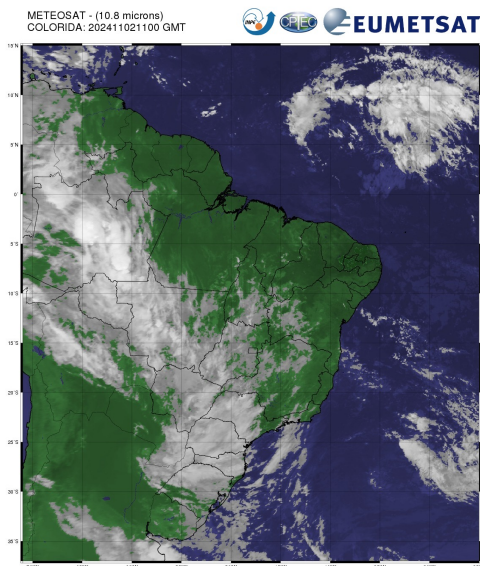


## Boletim de Análise e Previsão do Tempo sobre a Paraíba Sala de Situação

Campina Grande, 02 de novembro de 2024

### ANÁLISE METEOROLÓGICA

Imagem do satélite METEOSAT – dia 02/11/2024 às 08h00min Fonte: CPTEC/INPE



Observa-se a presença de nebulosidade baixa sobre o setor centro/leste do Estado, associada ao transporte de umidade trazida pelos ventos oceânicos. No decorrer do dia o tempo deverá permanecer com sol, favorecendo aos registros de altas temperaturas e baixos índices de umidade relativa do ar, principalmente no período da tarde.

### PREVISÃO PARA AS PRÓXIMAS 24 HORAS

Região	Análise	Temperaturas	Ventos
Litoral	Céu parcialmente nublado.	Max.: 30 °C Min.: 25 °C	Moderado
Brejo	Céu parcialmente nublado.	Max.: 29 °C Min.: 20 °C	Moderado
Agreste	Céu parcialmente nublado.	Max.: 30 °C Min.: 20 °C	Moderado
Cariri/Curimataú	Céu parcialmente nublado.	Max.: 34 °C Min.: 19 °C	Moderado
Sertão	Predomínio de céu claro.	Max.: 37 °C Min.: 22 °C	Moderado
Alto Sertão	Predomínio de céu claro.	Max.: 36 °C Min.: 21 °C	Moderado

#### Tábua de marés:02/11 (Porto de Cabedelo)

Hora (hh:mm)	Altura (m)
04:30	2,2
10:24	0,4
16:41	2,3
22:45	0,4

