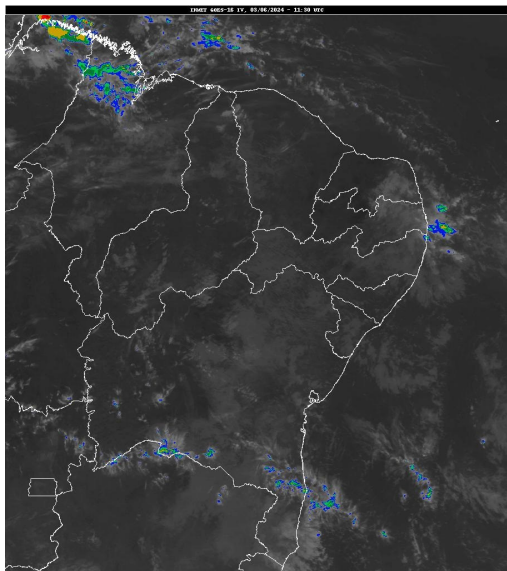


Boletim de Análise e Previsão do Tempo sobre a Paraíba Sala de Situação

Campina Grande, 03 de junho de 2024

ANÁLISE METEOROLÓGICA

Imagem do satélite GOES – dia 03/06/2024 às 08h30min Fonte: INMET



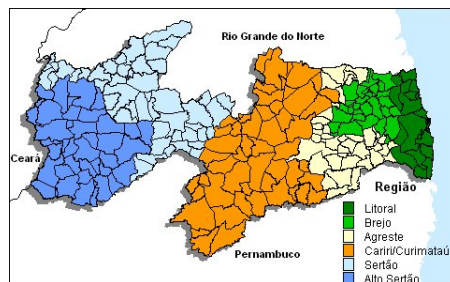
O deslocamento de aglomerados de nuvens de chuva oriundos do oceano Atlântico em direção à costa leste do Nordeste, trazidos pelos ventos alísios de sudeste (ventos em baixos níveis da atmosfera), está contribuindo para a ocorrência de chuvas sobre a faixa leste do Estado. Com isso, são esperadas chuvas de intensidade fraca a moderada, por vezes forte, sobre áreas isoladas da região do Litoral, podendo se estender de forma pontual sobre as regiões do Agreste e Brejo. As temperaturas máximas registradas na tarde de ontem em Areia; 27,0°C, Cabaceiras; 31,5°C, Campina Grande; 28,0°C, João Pessoa; 30,2°C, Monteiro; 30,3°C, Patos; 34,4°C, Picuí; 30,7°C e Sousa; 32,7°C e, as mínimas registradas na madrugada de hoje em Areia; 21,1°C, Cabaceiras; 19,7°C, Campina Grande; 20,9°C, João Pessoa; 23,5°C, Monteiro; 18,1°C, Patos; 22,7°C, Picuí; 20,2°C e Sousa; 21,5°C. Fonte: AESA.

PREVISÃO PARA AS PRÓXIMAS 24 HORAS

Região	Análise	Temperaturas	Ventos
Litoral	Tempo favorável a ocorrência de chuva.	Max.: 30 °C Min.: 24 °C	Moderado
Brejo	Tempo favorável a ocorrência de chuva.	Max.: 27 °C Min.: 21 °C	Fraco
Agreste	Tempo favorável a ocorrência de chuva.	Max.: 29 °C Min.: 20 °C	Fraco
Cariri/Curimataú	Nebulosidade variável.	Max.: 30 °C Min.: 18 °C	Fraco
Sertão	Nebulosidade variável.	Max.: 34 °C Min.: 21 °C	Fraco
Alto Sertão	Nebulosidade variável.	Max.: 33 °C Min.: 20 °C	Fraco

Tábua de marés:03/06 (Porto de Cabedelo)

Hora (hh:mm)	Altura (m)
01:30	2,2
07:41	0,4
13:56	2,3
20:04	0,4





Boletim de Análise e Previsão do Tempo sobre a Paraíba
Sala de Situação

Campina Grande, 03 de junho de 2024