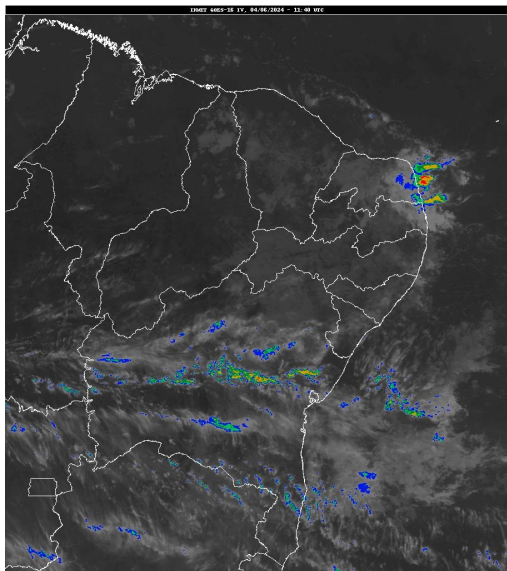


Boletim de Análise e Previsão do Tempo sobre a Paraíba Sala de Situação

Campina Grande, 04 de junho de 2024

ANÁLISE METEOROLÓGICA

Imagem do satélite GOES – dia 04/06/2024 às 08h40min Fonte: INMET



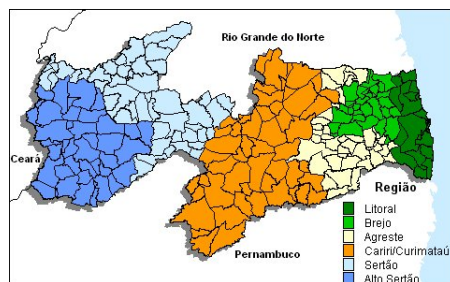
Permanece o contínuo deslocamento de aglomerados de nuvens de chuva oriundos do oceano Atlântico em direção à costa leste do Nordeste, trazidos pelos ventos alísios de sudeste (ventos em baixos níveis da atmosfera). Com isso, são esperadas chuvas de intensidade fraca, por vezes moderada e intercaladas por períodos sem chuvas, sobre áreas isoladas das regiões do Litoral, Agreste e Brejo. As temperaturas máximas registradas na tarde de ontem em Areia; 23,5°C, Cabaceiras; 29,5°C, Campina Grande; 26,0°C, João Pessoa; 26,5°C, Monteiro; 28,5°C, Patos; 32,8°C, Picuí; 28,1°C e Sousa; 32,9°C e, as mínimas registradas na madrugada de hoje em Areia; 21,2°C, Cabaceiras; 21,1°C, Campina Grande; 20,7°C, João Pessoa; 24,1°C, Monteiro; 19,3°C, Patos; 24,0°C, Picuí; 21,4°C e Sousa; 22,4°C. Fonte: AESA.

PREVISÃO PARA AS PRÓXIMAS 24 HORAS

Região	Análise	Temperaturas	Ventos
Litoral	São esperadas chuvas de intensidade fraca, por vezes moderada e intercaladas por períodos sem chuvas.	Max.: 29 °C Min.: 24 °C	Moderado
Brejo	São esperadas chuvas de intensidade fraca, por vezes moderada e intercaladas por períodos sem chuvas.	Max.: 26 °C Min.: 21 °C	Fraco
Agreste	São esperadas chuvas de intensidade fraca, por vezes moderada e intercaladas por períodos sem chuvas.	Max.: 28 °C Min.: 20 °C	Fraco
Cariri/Curimataú	Nebulosidade variável.	Max.: 30 °C Min.: 18 °C	Fraco
Sertão	Nebulosidade variável.	Max.: 33 °C Min.: 21 °C	Fraco
Alto Sertão	Nebulosidade variável.	Max.: 32 °C Min.: 20 °C	Fraco

Tábua de marés:04/06 (Porto de Cabedelo)

Hora (hh:mm)	Altura (m)
02:23	2,3
08:34	0,3
14:49	2,3
20:53	0,4





Boletim de Análise e Previsão do Tempo sobre a Paraíba *Sala de Situação*

Campina Grande, 04 de junho de 2024