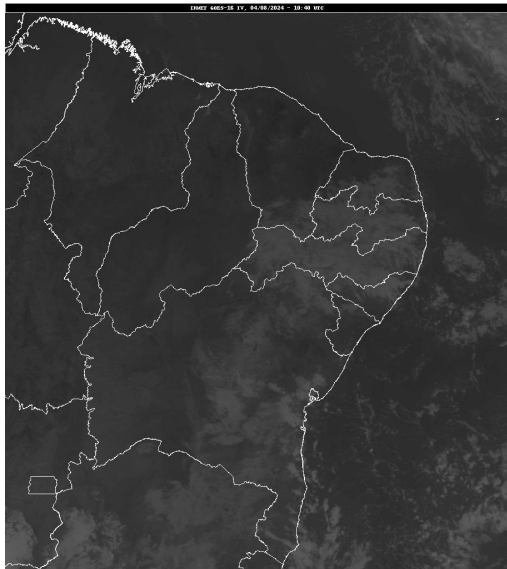


## Boletim de Análise e Previsão do Tempo sobre a Paraíba Sala de Situação

Campina Grande, 04 de agosto de 2024

### ANÁLISE METEOROLÓGICA

Imagem do satélite GOES – dia 04/08/2024 às 07h40min Fonte: INMET



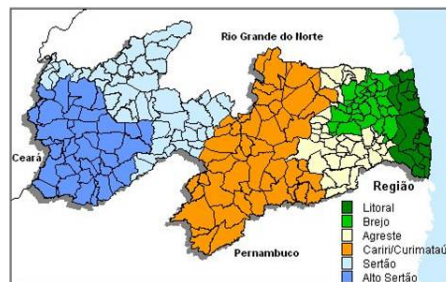
No início da manhã de hoje, grande parte do Estado encontra-se com nebulosidade baixa, associada ao deslocamento de umidade oriunda do oceano Atlântico, em direção à costa leste do Estado, trazida pelos ventos alísios de sudeste (ventos em baixos níveis da atmosfera). No decorrer do dia a nebulosidade deverá variar e com ocorrência de chuvas esparsas, principalmente em áreas pontuais das regiões do Agreste, Brejo e Litoral. As temperaturas máximas registradas na tarde de ontem em Bananeiras; 25,7°C, Cabaceiras; 30,0°C, Campina Grande; 26,9°C, João Pessoa; 28,3°C, Monteiro; 25,7°C, Patos; 32,1°C, Picuí; 29,3°C e Sousa; 33,5°C e, as mínimas registradas na madrugada de hoje em Bananeiras; 18,8°C, Cabaceiras; 19,7°C, Campina Grande; 18,5°C, João Pessoa; 22,8°C, Monteiro; 18,5°C, Patos; 22,6°C, Picuí; 17,3°C e Sousa; 21,5°C. Fonte: AESA.

### PREVISÃO PARA AS PRÓXIMAS 24 HORAS

Região	Análise	Temperaturas	Ventos
Litoral	Nebulosidade variável com chuvas esparsas.	Max.: 29 °C Min.: 21 °C	Moderado
Brejo	Nebulosidade variável com chuvas esparsas.	Max.: 25 °C Min.: 18 °C	Moderado
Agreste	Nebulosidade variável com chuvas esparsas.	Max.: 28 °C Min.: 18 °C	Moderado
Cariri/Curimataú	Nebulosidade variável.	Max.: 30 °C Min.: 16 °C	Fraco
Sertão	Céu parcialmente nublado a claro.	Max.: 32 °C Min.: 19 °C	Fraco
Alto Sertão	Céu parcialmente nublado a claro.	Max.: 31 °C Min.: 18 °C	Fraco

#### Tábua de marés:04/08 (Porto de Cabedelo)

Hora (hh:mm)	Altura (m)
04:23	2,4
10:32	0,3
16:49	2,2
22:38	0,4





---

## **Boletim de Análise e Previsão do Tempo sobre a Paraíba** *Sala de Situação*

**Campina Grande, 04 de agosto de 2024**