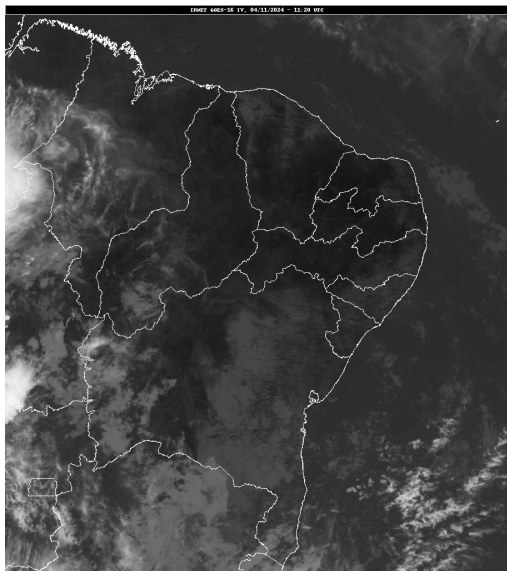


Boletim de Análise e Previsão do Tempo sobre a Paraíba Sala de Situação

Campina Grande, 04 de novembro de 2024

ANÁLISE METEOROLÓGICA

FORTE: INMET



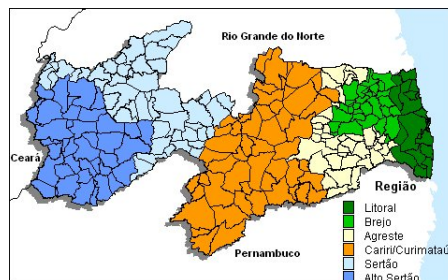
Coerente à época do ano, nesta segunda-feira, o sol deverá predominar em praticamente todo o estado da Paraíba. Logo, altas temperaturas deverão ser registradas no período da tarde, especialmente nas regiões do Sertão e Alto Sertão. Apenas chuvas fracas e pontuais poderão ser registradas na madrugada na região litorânea.

PREVISÃO PARA AS PRÓXIMAS 24 HORAS

Região	Análise	Temperaturas	Ventos
Litoral	Céu variando entre parcialmente nublado e claro. Possibilidade de chuva fraca e pontual na madrugada.	Max.: 30 °C Min.: 25 °C	Moderado
Brejo	Nebulosidade variável.	Max.: 29 °C Min.: 20 °C	Moderado
Agreste	Nebulosidade variável.	Max.: 32 °C Min.: 20 °C	Moderado
Cariri/Curimataú	Céu variando entre parcialmente nublado e claro.	Max.: 35 °C Min.: 19 °C	Moderado
Sertão	Predomínio de céu claro.	Max.: 38 °C Min.: 22 °C	Moderado
Alto Sertão	Predomínio de céu claro.	Max.: 37 °C Min.: 21 °C	Moderado

Tábua de marés:04/11 (Porto de Cabedelo)

Hora (hh:mm)	Altura (m)
05:28	2,1
11:23	0,6
17:41	2,2
23:49	0,5





Boletim de Análise e Previsão do Tempo sobre a Paraíba ***Sala de Situação***

Campina Grande, 04 de novembro de 2024