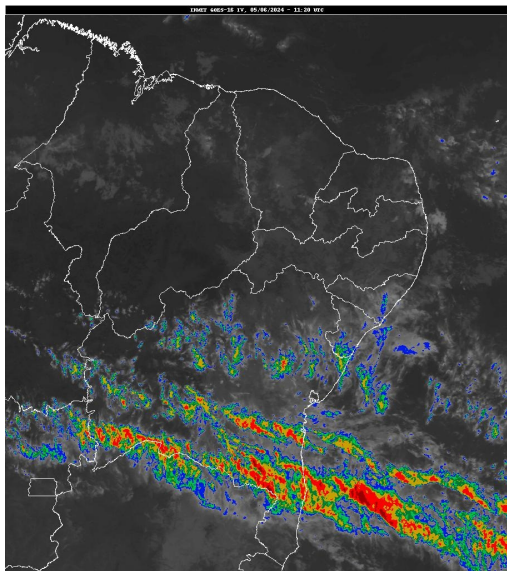


Boletim de Análise e Previsão do Tempo sobre a Paraíba Sala de Situação

Campina Grande, 05 de junho de 2024

ANÁLISE METEOROLÓGICA

Imagem do satélite GOES – dia 05/06/2024 às 08h20min Fonte: INMET



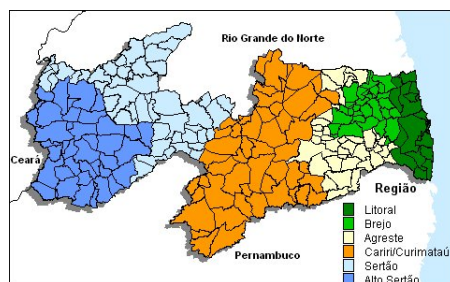
Houve uma redução na nebulosidade em praticamente todo estado da Paraíba. No entanto, ainda observa-se o deslocamento de umidade vinda do oceano Atlântico em direção à costa leste do Estado, trazida pelos ventos alísios de sudeste (ventos em baixos níveis da atmosfera). Com isso, poderão ocorrer chuvas pontuais, intercaladas por períodos sem chuva, principalmente sobre o setor leste. As temperaturas máximas registradas na tarde de ontem em Bananeiras; 26,0°C, Cabaceiras; 31,6°C, Campina Grande; 26,2°C, João Pessoa; 29,7°C, Monteiro; 30,3°C, Patos; 33,7°C, Picuí; 29,8°C e Sousa; 33,3°C e, as mínimas registradas na madrugada de hoje em Bananeiras; 21,1°C, Cabaceiras; 22,0°C, Campina Grande; 21,6°C, João Pessoa; 24,8°C, Monteiro; 21,1°C, Patos; 24,3°C, Picuí; 21,7°C e Sousa; 22,6°C, Fonte: AESA.

PREVISÃO PARA AS PRÓXIMAS 24 HORAS

Região	Análise	Temperaturas	Ventos
Litoral	Poderão ocorrer chuvas pontuais, intercaladas por períodos sem chuvas.	Max.: 29 °C Min.: 24 °C	Moderado
Brejo	Poderão ocorrer chuvas pontuais, intercaladas por períodos sem chuvas.	Max.: 26 °C Min.: 21 °C	Fraco
Agreste	Poderão ocorrer chuvas pontuais, intercaladas por períodos sem chuvas.	Max.: 28 °C Min.: 20 °C	Fraco
Cariri/Curimataú	Nebulosidade variável.	Max.: 30 °C Min.: 18 °C	Fraco
Sertão	Nebulosidade variável.	Max.: 33 °C Min.: 21 °C	Fraco
Alto Sertão	Nebulosidade variável.	Max.: 32 °C Min.: 20 °C	Fraco

Tábua de marés:05/06 (Porto de Cabedelo)

Hora (hh:mm)	Altura (m)
03:11	2,4
09:23	0,2
15:38	2,3
21:38	0,4



Boletim de Análise e Previsão do Tempo sobre a Paraíba

Sala de Situação

Campina Grande, 05 de junho de 2024