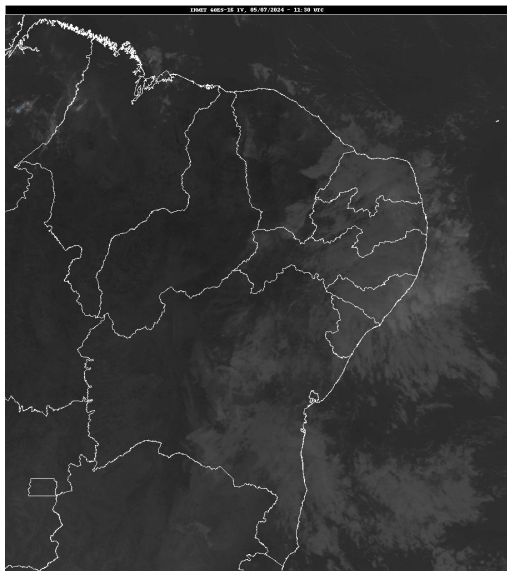


## Boletim de Análise e Previsão do Tempo sobre a Paraíba Sala de Situação

Campina Grande, 05 de julho de 2024

### ANÁLISE METEOROLÓGICA

Imagem do satélite GOES – dia 05/07/2024 às 08h30min Fonte: INMET



Persiste a condição de instabilidade sobre grande parte do estado da Paraíba, associada ao transporte de umidade oriunda do oceano Atlântico em direção à costa leste do Nordeste, trazida pelos ventos alísios de sudeste (ventos em baixos níveis da atmosfera, normalmente nesta época do ano sopram com mais intensidade). Com isso, para as próximas de 36 horas, são esperadas chuvas de intensidade fraca a moderada, por vezes forte, sobre áreas isoladas da região do Litoral, podendo se estender de forma pontual sobre as regiões do Agreste e Brejo. As temperaturas máximas registradas na tarde de ontem em Bananeiras; 24,6°C, Cabaceiras; 27,3°C, Campina Grande; 24,3°C, João Pessoa; 29,3°C, Monteiro; 28,9°C, Patos; 32,5°C, Picuí; 27,8°C e Sousa; 33,1°C e, as mínimas registradas na madrugada de hoje em Bananeiras; 19,3°C, Cabaceiras; 20,0°C, Campina Grande; 19,2°C, João Pessoa; 22,5°C, Monteiro; 16,4°C, Patos; 22,5°C, Picuí; 17,3°C e Sousa; 19,6°C, Fonte: AESA.

### PREVISÃO PARA AS PRÓXIMAS 24 HORAS

Região	Análise	Temperaturas	Ventos
Litoral	Tempo favorável à ocorrência de chuvas.	Max.: 29 °C Min.: 23 °C	Moderado
Brejo	Tempo favorável à ocorrência de chuvas.	Max.: 26 °C Min.: 18 °C	Moderado
Agreste	Tempo favorável à ocorrência de chuvas.	Max.: 26 °C Min.: 19 °C	Moderado
Cariri/Curimataú	Céu nublado a parcialmente nublado.	Max.: 28 °C Min.: 17 °C	Fraco
Sertão	Céu nublado a parcialmente nublado.	Max.: 32 °C Min.: 20 °C	Fraco
Alto Sertão	Céu nublado a parcialmente nublado.	Max.: 31 °C Min.: 19 °C	Fraco

#### Tábua de marés:05/07

(Porto de Cabedelo)

Hora (hh:mm)	Altura (m)
03:54	2,3
10:04	0,3
16:23	2,2

## Boletim de Análise e Previsão do Tempo sobre a Paraíba Sala de Situação

Campina Grande, 05 de julho de 2024

Hora (hh:mm)	Altura (m)
22:15	0,5

