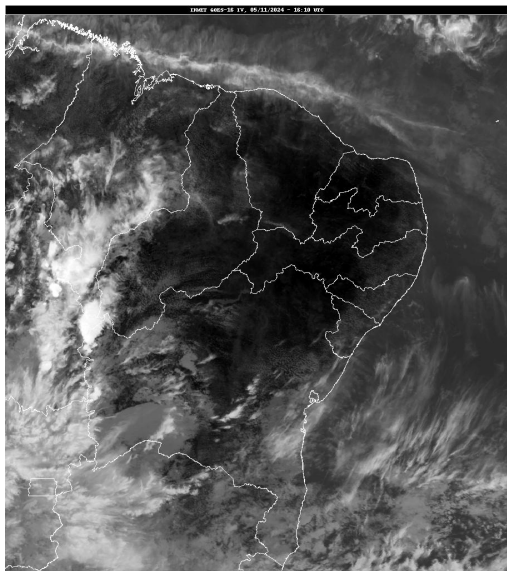


Boletim de Análise e Previsão do Tempo sobre a Paraíba Sala de Situação

Campina Grande, 05 de novembro de 2024

ANÁLISE METEOROLÓGICA

FORTE: INMET



No decorrer do dia, o céu deverá prevalecer com pouca nebulosidade. Altas temperaturas deverão ser registradas no período da tarde, especialmente nas regiões do Sertão e Alto Sertão. Chuvas fracas e pontuais poderão ser registradas apenas na madrugada na região litorânea.

PREVISÃO PARA AS PRÓXIMAS 24 HORAS

Região	Análise	Temperaturas	Ventos
Litoral	Céu variando entre parcialmente nublado e claro. Possibilidade de chuva fraca e pontual na madrugada.	Max.: 30 °C Min.: 25 °C	Moderado
Brejo	Nebulosidade variável.	Max.: 29 °C Min.: 20 °C	Moderado
Agreste	Nebulosidade variável.	Max.: 32 °C Min.: 20 °C	Moderado
Cariri/Curimataú	Céu variando entre parcialmente nublado e claro.	Max.: 35 °C Min.: 19 °C	Moderado
Sertão	Predomínio de céu claro.	Max.: 38 °C Min.: 22 °C	Moderado
Alto Sertão	Predomínio de céu claro.	Max.: 37 °C Min.: 21 °C	Moderado

Tábua de marés:05/11 (Porto de Cabedelo)

Hora (hh:mm)	Altura (m)
06:04	2
11:58	0,7
18:13	2,1

