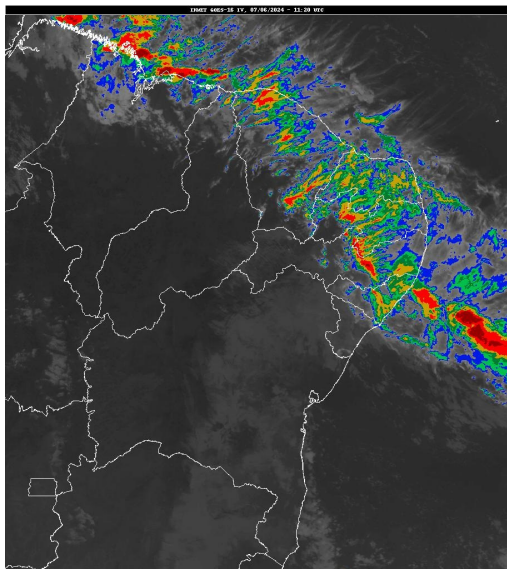


Boletim de Análise e Previsão do Tempo sobre a Paraíba Sala de Situação

Campina Grande, 07 de junho de 2024

ANÁLISE METEOROLÓGICA

Imagem do satélite GOES – dia 07/06/2024 às 08h20min Fonte: INMET



A configuração de ventos nos níveis da atmosfera contribuiu para o aumento da nebulosidade sobre grande parte da Paraíba. Com isso, são registradas chuvas sobre áreas isoladas das regiões do Litoral, Agreste e Brejo. No decorrer do dia, são esperadas chuvas intercaladas por períodos sem chuvas. As temperaturas máximas registradas na tarde de ontem em Bananeiras; 25,8°C, Cabaceiras; 29,9°C, Campina Grande; 26,1°C, João Pessoa; 30,2°C, Monteiro; 27,0°C, Patos; 33,0°C, Picuí; 28,1°C e Sousa; 31,9°C e, as mínimas registradas na madrugada de hoje em Bananeiras; 20,6°C, Cabaceiras; 19,7°C, Campina Grande; 20,2°C, João Pessoa; 23,8°C, Monteiro; 17,7°C, Patos; 22,8°C, Picuí; 19,6°C e Sousa; 20,5°C, Fonte: AESA.

PREVISÃO PARA AS PRÓXIMAS 24 HORAS

Região	Análise	Temperaturas	Ventos
Litoral	Poderão ocorrer chuvas pontuais, intercaladas por períodos sem chuvas.	Max.: 29 °C Min.: 24 °C	Moderado
Brejo	Poderão ocorrer chuvas pontuais, intercaladas por períodos sem chuvas.	Max.: 26 °C Min.: 21 °C	Fraco
Agreste	Poderão ocorrer chuvas pontuais, intercaladas por períodos sem chuvas.	Max.: 28 °C Min.: 20 °C	Fraco
Cariri/Curimataú	Nebulosidade variável.	Max.: 30 °C Min.: 18 °C	Fraco
Sertão	Nebulosidade variável.	Max.: 33 °C Min.: 21 °C	Fraco
Alto Sertão	Nebulosidade variável.	Max.: 32 °C Min.: 20 °C	Fraco

Tábua de marés:07/06 (Porto de Cabedelo)

Hora (hh:mm)	Altura (m)
04:43	2,4
10:54	0,2
17:09	2,2
23:04	0,5

