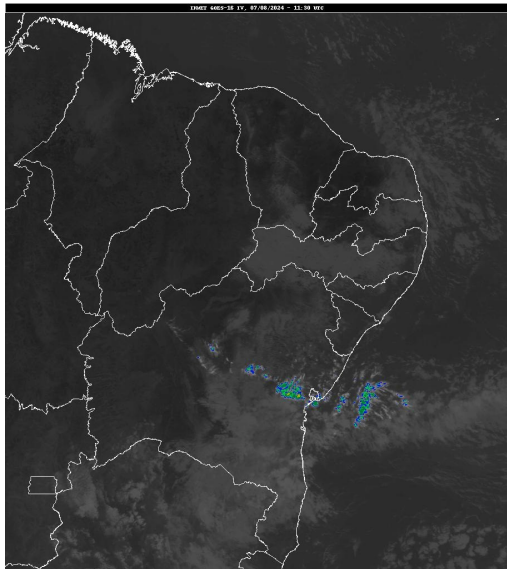


Boletim de Análise e Previsão do Tempo sobre a Paraíba Sala de Situação

Campina Grande, 07 de agosto de 2024

ANÁLISE METEOROLÓGICA

Imagem do satélite GOES – dia 07/08/2024 às 08h30min Fonte: INMET



No início da manhã de hoje, observa-se a presença de nebulosidade baixa sobre o setor centro/leste da Paraíba, associada ao deslocamento de umidade oriunda do oceano Atlântico em direção à costa leste, trazida pelos ventos em baixos níveis da atmosfera. No decorrer do dia, a nebulosidade deverá diminuir, no entanto, poderão ocorrer chuvas pontuais e passageiras na faixa litorânea. As temperaturas máximas registradas na tarde de ontem em Bananeiras; 26,2°C, Cabaceiras; 31,2°C, Campina Grande; 27,8°C, João Pessoa; 28,2°C, Monteiro; 29,7°C, Patos; 33,9°C, Picuí; 30,7°C e Sousa; 33,9°C e, as mínimas registradas na madrugada de hoje em Bananeiras; 19,4°C, Cabaceiras; 17,0°C, Campina Grande; 19,2°C, João Pessoa; 22,5°C, Monteiro; 13,8°C, Patos; 21,4°C, Picuí; 17,9°C e Sousa; 18,8°C, Fonte: AESA.

PREVISÃO PARA AS PRÓXIMAS 24 HORAS

Região	Análise	Temperaturas	Ventos
Litoral	No decorrer do dia a nebulosidade deverá variar podendo ocorrer chuvas passageiras e pontuais.	Max.: 29 °C Min.: 21 °C	Moderado
Brejo	Nebulosidade variável.	Max.: 26 °C Min.: 18 °C	Moderado
Agreste	Nebulosidade variável.	Max.: 28 °C Min.: 18 °C	Moderado
Cariri/Curimataú	Nebulosidade variável.	Max.: 30 °C Min.: 15 °C	Fraco
Sertão	Céu parcialmente nublado a claro.	Max.: 32 °C Min.: 19 °C	Fraco
Alto Sertão	Céu parcialmente nublado a claro.	Max.: 31 °C Min.: 18 °C	Fraco

Tábua de marés:07/08 (Porto de Cabedelo)

Hora (hh:mm)	Altura (m)
05:58	2,4
12:08	0,3
18:21	2,2

