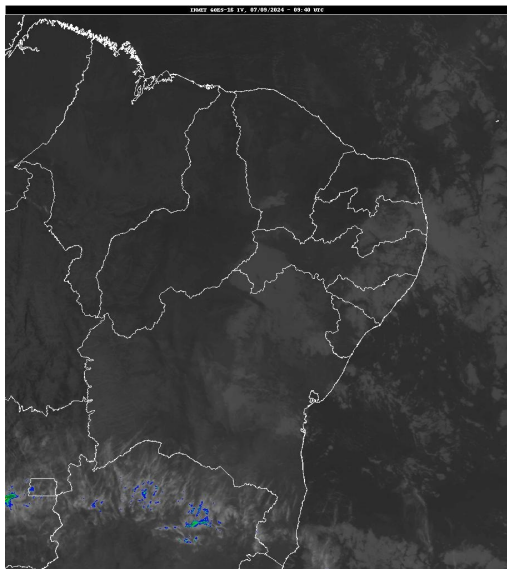


## Boletim de Análise e Previsão do Tempo sobre a Paraíba Sala de Situação

Campina Grande, 07 de setembro de 2024

### ANÁLISE METEOROLÓGICA

Imagem do satélite GOES – dia 07/09/2024 às 06h20min Fonte: INMET



No início da manhã de hoje, observa-se a presença de nebulosidade do tipo baixa, sobre o setor centro/leste da Paraíba, associada ao deslocamento de umidade oriunda do oceano Atlântico em direção à costa leste da Paraíba, trazidos pelos ventos em baixos níveis da atmosfera (ventos alísios de sudeste). Com isso, poderão ocorrer chuvas ocasionais sobre a faixa litorânea. As temperaturas máximas registradas na tarde de ontem em Bananeiras; 27,6°C, Cabaceiras; 31,6°C, Campina Grande; 27,7°C, João Pessoa; 29,1°C, Monteiro; 31,3°C, Patos; 34,8°C, Picuí; 30,4°C e Sousa; 35,6°C e, as mínimas registradas na madrugada de hoje em Bananeiras; 20,3°C, Cabaceiras; 19,5°C, Campina Grande; 20,3°C, João Pessoa; 24,8°C, Monteiro; 16,0°C, Patos; 22,3°C, Picuí; 19,3°C e Sousa; 21,1°C. Fonte: AESA.

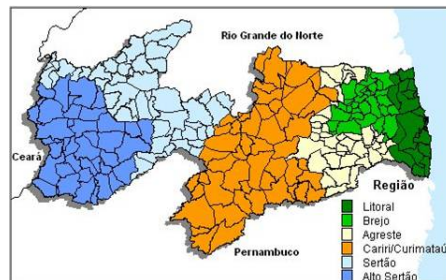
### PREVISÃO PARA AS PRÓXIMAS 24 HORAS

Região	Análise	Temperaturas	Ventos
Litoral	Céu parcialmente nublado. Poderão ocorrer chuvas ocasionais.	Max.: 29 °C Min.: 23 °C	Moderado
Brejo	Céu parcialmente nublado.	Max.: 26 °C Min.: 19 °C	Moderado
Agreste	Céu parcialmente nublado.	Max.: 27 °C Min.: 19 °C	Moderado
Cariri/Curimataú	Céu parcialmente nublado.	Max.: 31 °C Min.: 17 °C	Moderado
Sertão	Céu com poucas nuvens.	Max.: 34 °C Min.: 22 °C	Fraco
Alto Sertão	Céu com poucas nuvens.	Max.: 33 °C Min.: 20 °C	Fraco

#### Tábua de marés:07/09

(Porto de Cabedelo)

Hora (hh:mm)	Altura (m)
00:06	0,4
06:24	2,2
12:34	0,5
18:43	2,1





---

## **Boletim de Análise e Previsão do Tempo sobre a Paraíba** *Sala de Situação*

Campina Grande, 07 de setembro de 2024