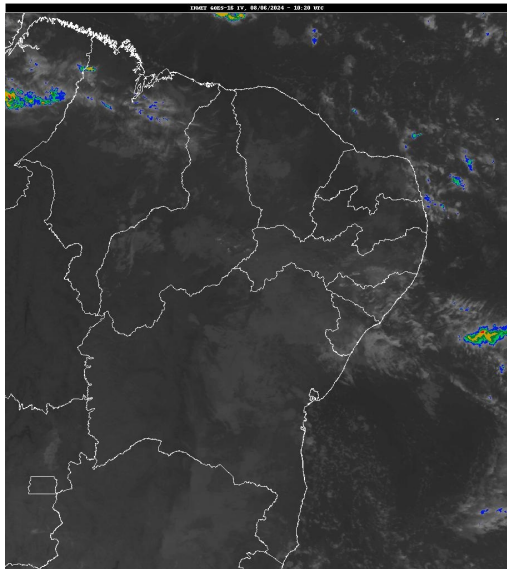


## Boletim de Análise e Previsão do Tempo sobre a Paraíba Sala de Situação

Campina Grande, 08 de junho de 2024

### ANÁLISE METEOROLÓGICA

Imagem do satélite GOES – dia 08/06/2024 às 07h20min Fonte: INMET



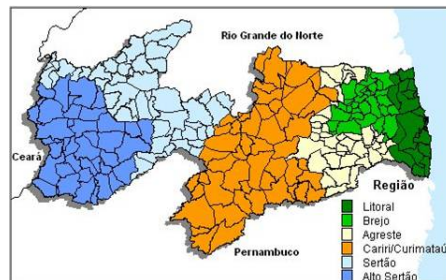
Observa-se, na manhã de hoje, a presença de nebulosidade do tipo baixa no setor centro/leste da Paraíba, como também aglomerados de nuvens de chuva sobre o Litoral Norte. Tais condições estão associadas ao deslocamento de umidade oriunda do oceano Atlântico, trazida pelos ventos alísios de sudeste (ventos em baixos níveis da atmosfera). Com isso, poderão ocorrer chuvas pontuais, a qualquer hora, sobre áreas das regiões do Agreste, Brejo e Litoral. As temperaturas máximas registradas na tarde de ontem em Bananeiras; 26,7°C, Cabaceiras; 28,6°C, Campina Grande; 26,0°C, João Pessoa; 29,4°C, Monteiro; 26,7°C, Patos; 30,1°C, Picuí; 28,7°C e Sousa; 30,2°C e, as mínimas registradas na madrugada de hoje em Bananeiras; 21,4°C, Cabaceiras; 21,1°C, Campina Grande; 20,9°C, João Pessoa; 23,8°C, Monteiro; 16,7°C, Patos; 23,6°C, Picuí; 20,6°C e Sousa; 21,7°C. Fonte: AESA.

### PREVISÃO PARA AS PRÓXIMAS 24 HORAS

Região	Análise	Temperaturas	Ventos
Litoral	Poderão ocorrer chuvas pontuais a qualquer hora, principalmente n=sobre o Litoral Norte.	Max.: 29 °C Min.: 24 °C	Moderado
Brejo	Poderão ocorrer chuvas pontuais a qualquer hora.	Max.: 26 °C Min.: 21 °C	Fraco
Agreste	Poderão ocorrer chuvas pontuais a qualquer hora.	Max.: 28 °C Min.: 20 °C	Fraco
Cariri/Curimataú	Nebulosidade variável.	Max.: 30 °C Min.: 18 °C	Fraco
Sertão	Nebulosidade variável.	Max.: 33 °C Min.: 21 °C	Fraco
Alto Sertão	Nebulosidade variável.	Max.: 32 °C Min.: 20 °C	Fraco

#### Tábua de marés:08/06 (Porto de Cabedelo)

Hora (hh:mm)	Altura (m)
05:23	2,4
11:38	0,3
17:53	2,2
23:45	0,5





---

## **Boletim de Análise e Previsão do Tempo sobre a Paraíba** *Sala de Situação*

**Campina Grande, 08 de junho de 2024**