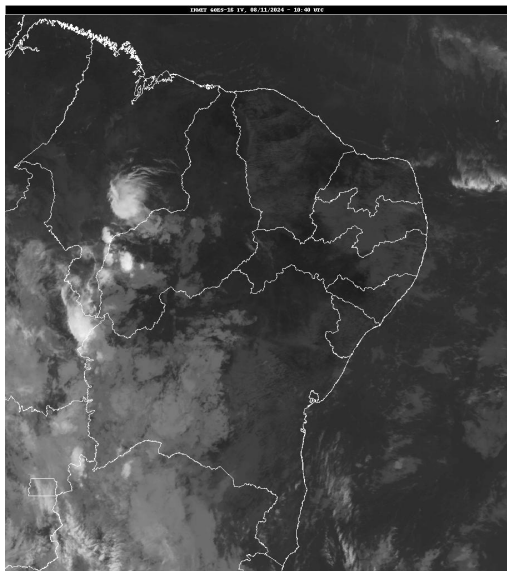


## Boletim de Análise e Previsão do Tempo sobre a Paraíba Sala de Situação

Campina Grande, 08 de novembro de 2024

### ANÁLISE METEOROLÓGICA

Fonte da Imagem: INMET



O transporte de umidade causado pelos ventos oceânicos, em direção ao continente, deixa o céu parcialmente encoberto sobre boa parte do estado da Paraíba, especialmente na parte leste, onde são registradas chuvas ocasionais entre a noite e início do dia.

### PREVISÃO PARA AS PRÓXIMAS 24 HORAS

Região	Análise	Temperaturas	Ventos
Litoral	Nebulosidade variável com chuvas ocasionais.	Max.: 30 °C Min.: 25 °C	Moderado
Brejo	Nebulosidade variável com chuvas ocasionais.	Max.: 29 °C Min.: 20 °C	Moderado
Agreste	Nebulosidade variável com chuvas ocasionais.	Max.: 30 °C Min.: 20 °C	Moderado
Cariri/Curimataú	Nebulosidade variável.	Max.: 34 °C Min.: 19 °C	Moderado
Sertão	Nebulosidade variável.	Max.: 37 °C Min.: 22 °C	Moderado
Alto Sertão	Nebulosidade variável.	Max.: 36 °C Min.: 21 °C	Moderado

#### Tábua de marés:08/11 (Porto de Cabedelo)

Hora (hh:mm)	Altura (m)
02:30	0,8
09:00	1,8
14:56	0,9
21:21	1,9

