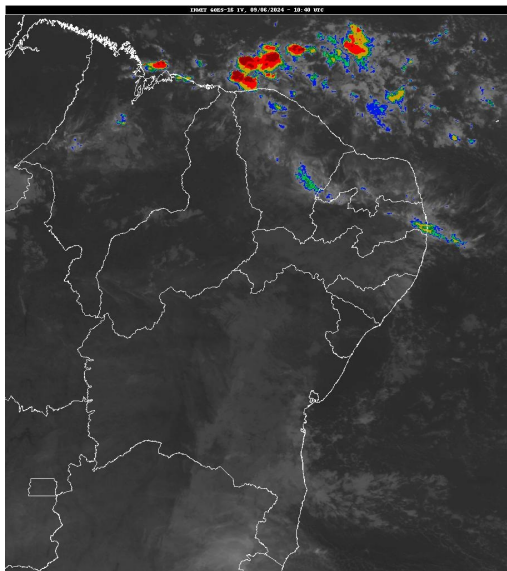


## Boletim de Análise e Previsão do Tempo sobre a Paraíba Sala de Situação

Campina Grande, 09 de junho de 2024

### ANÁLISE METEOROLÓGICA

Imagem do satélite GOES – dia 09/06/2024 às 07h40min Fonte: INMET



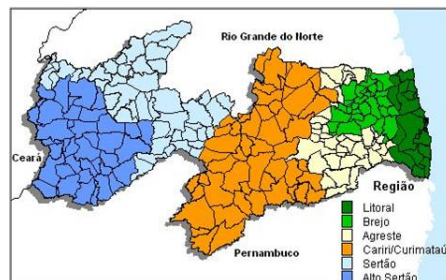
Na manhã de hoje, observa-se uma maior concentração de nebulosidade sobre o setor leste, associada ao deslocamento de umidade oriunda do oceano Atlântico, em direção à costa leste do Estado, trazida pelos ventos alísios de sudeste (ventos em baixos níveis da atmosfera). No decorrer do dia espera-se chuvas a qualquer hora sobre áreas das regiões do Agreste, Brejo e Litoral. Nos demais setores o tempo deverá permanecer com nebulosidade variável. As temperaturas máximas registradas na tarde de ontem em Bananeiras; 26,2°C, Cabaceiras; 32,4°C, Campina Grande; 29,1°C, João Pessoa; 30,0°C, Monteiro; 29,4°C, Patos; 35,5°C, Picuí; 30,9°C e Sousa; 34,0°C e, as mínimas registradas na madrugada de hoje em Bananeiras; 21,2°C, Cabaceiras; 22,3°C, Campina Grande; 21,3°C, João Pessoa; 24,1°C, Monteiro; 20,0°C, Patos; 23,9°C, Picuí; 20,9°C e Sousa; 22,5°C. Fonte: AESA.

### PREVISÃO PARA AS PRÓXIMAS 24 HORAS

Região	Análise	Temperaturas	Ventos
Litoral	Poderão ocorrer chuvas pontuais a qualquer hora.	Max.: 29 °C Min.: 24 °C	Moderado
Brejo	Poderão ocorrer chuvas pontuais a qualquer hora.	Max.: 26 °C Min.: 21 °C	Fraco
Agreste	Poderão ocorrer chuvas pontuais a qualquer hora.	Max.: 28 °C Min.: 20 °C	Fraco
Cariri/Curimataú	Nebulosidade variável.	Max.: 30 °C Min.: 18 °C	Fraco
Sertão	Nebulosidade variável.	Max.: 33 °C Min.: 21 °C	Fraco
Alto Sertão	Nebulosidade variável.	Max.: 32 °C Min.: 20 °C	Fraco

#### Tábua de marés:09/06 (Porto de Cabedelo)

Hora (hh:mm)	Altura (m)
06:02	2,3
12:21	0,4
18:36	2,1





---

## **Boletim de Análise e Previsão do Tempo sobre a Paraíba** *Sala de Situação*

**Campina Grande, 09 de junho de 2024**