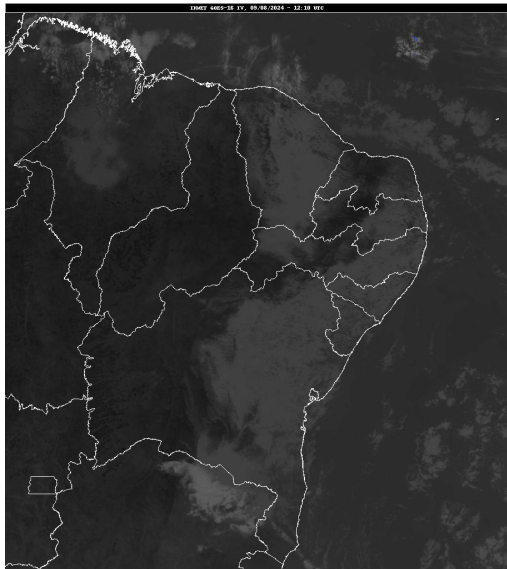


Boletim de Análise e Previsão do Tempo sobre a Paraíba Sala de Situação

Campina Grande, 09 de agosto de 2024

ANÁLISE METEOROLÓGICA

Imagem do satélite GOES – dia 09/08/2024 às 09h10min Fonte: INMET



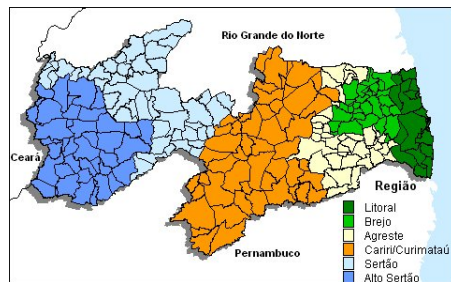
O setor centro/leste encontra-se com nebulosidade do tipo baixa, associada ao transpote de umidade vinda do oceano Atlântico em direção à costa leste da Paraíba. Por outro lado, no decorrer do dia o tempo deverá permanecer com poucas nuvens em grande parte do Estado, apenas na faixa litorânea poderão ocorrer chuvas passageiras e pontuais. As temperaturas máximas registradas na tarde de ontem em Bananeiras; 26,4°C, Cabaceiras; 31,1°C, Campina Grande; 27,3°C, João Pessoa; 28,2°C, Monteiro; 30,9°C, Patos; 35,6°C, Picuí; 31,0°C e Sousa; 35,0°C e, as mínimas registradas na madrugada de hoje em Bananeiras; 19,3°C, Cabaceiras; 20,3°C, Campina Grande; 19,7°C, João Pessoa; 23,4°C, Monteiro; 20,0°C, Patos; 22,8°C, Picuí; 20,5°C e Sousa; 21,1°C, Fonte: AESA.

PREVISÃO PARA AS PRÓXIMAS 24 HORAS

Região	Análise	Temperaturas	Ventos
Litoral	No decorrer do dia a nebulosidade deverá variar podendo ocorrer chuvas passageiras e pontuais.	Max.: 29 °C Min.: 21 °C	Moderado
Brejo	Céu variando entre parcialmente nublado e claro.	Max.: 26 °C Min.: 18 °C	Moderado
Agreste	Céu parcialmente nublado a claro.	Max.: 28 °C Min.: 18 °C	Moderado
Cariri/Curimataú	Céu parcialmente nublado a claro.	Max.: 30 °C Min.: 15 °C	Fraco
Sertão	Céu parcialmente nublado a claro.	Max.: 32 °C Min.: 19 °C	Fraco
Alto Sertão	Céu parcialmente nublado a claro.	Max.: 31 °C Min.: 18 °C	Fraco

Tábua de marés:09/08 (Porto de Cabedelo)

Hora (hh:mm)	Altura (m)
00:43	0,5
07:02	2,2
13:06	0,5
19:23	2





Boletim de Análise e Previsão do Tempo sobre a Paraíba

Sala de Situação

Campina Grande, 09 de agosto de 2024