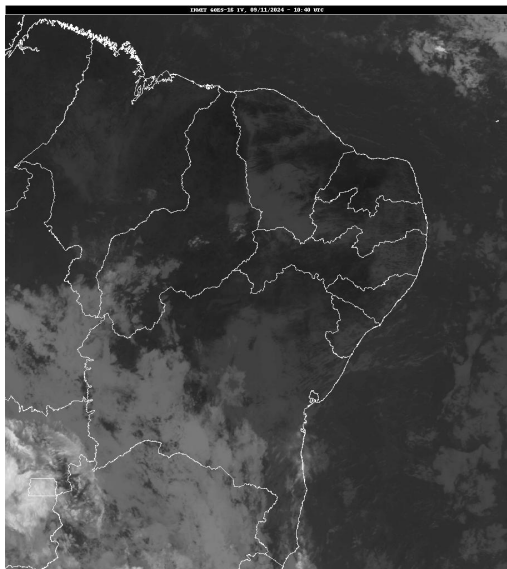


## Boletim de Análise e Previsão do Tempo sobre a Paraíba Sala de Situação

Campina Grande, 09 de novembro de 2024

### ANÁLISE METEOROLÓGICA

Fonte da Imagem: INMET



As condições de tempo deverão permanecer quase que inalteradas relativamente às últimas 24 horas, com perspectiva de ocorrência de chuvas ocasionais na área litorânea e adjacências. Nas demais regiões do Estado, especialmente no Sertão e Alto Sertão, permanência de tempo quente.

### PREVISÃO PARA AS PRÓXIMAS 24 HORAS

Região	Análise	Temperaturas	Ventos
Litoral	Nebulosidade variável com chuvas ocasionais.	Max.: 30 °C Min.: 25 °C	Moderado
Brejo	Nebulosidade variável com chuvas ocasionais.	Max.: 29 °C Min.: 20 °C	Moderado
Agreste	Nebulosidade variável. Poderão ocorrer chuvas em pontos isolados.	Max.: 30 °C Min.: 20 °C	Moderado
Cariri/Curimataú	Nebulosidade variável.	Max.: 34 °C Min.: 19 °C	Moderado
Sertão	Nebulosidade variável.	Max.: 37 °C Min.: 22 °C	Moderado
Alto Sertão	Nebulosidade variável.	Max.: 36 °C Min.: 21 °C	Moderado

#### Tábua de marés:09/11 (Porto de Cabedelo)

Hora (hh:mm)	Altura (m)
03:58	0,8
10:24	1,8
16:32	0,9
22:43	2

