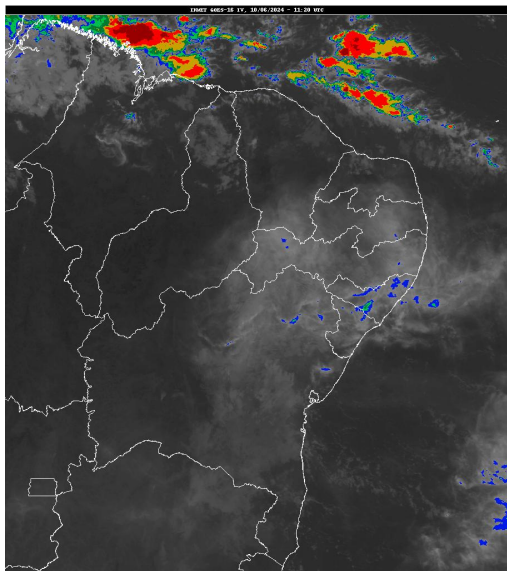


## Boletim de Análise e Previsão do Tempo sobre a Paraíba Sala de Situação

Campina Grande, 10 de junho de 2024

### ANÁLISE METEOROLÓGICA

Inmet/Goes



Nesta manhã de segunda-feira, observa-se a presença de nebulosidade do tipo baixa na maior parte do Estado da Paraíba. O transporte de umidade proveniente do oceano Atlântico em direção à costa leste, impulsionado pelos ventos em baixos níveis da atmosfera, pode resultar na ocorrência de chuvas esparsas ao longo do dia nas regiões do Agreste, Brejo e Litoral e Cariri. Nas demais regiões, espera-se céu parcialmente nublado a nublado.

### PREVISÃO PARA AS PRÓXIMAS 24 HORAS

Região	Análise	Temperaturas	Ventos
Litoral	Poderão ocorrer chuvas pontuais a qualquer hora.	Max.: 29 °C Min.: 24 °C	Moderado
Brejo	Poderão ocorrer chuvas pontuais a qualquer hora.	Max.: 26 °C Min.: 21 °C	Fraco
Agreste	Poderão ocorrer chuvas pontuais a qualquer hora.	Max.: 28 °C Min.: 20 °C	Fraco
Cariri/Curimataú	Nebulosidade variável.	Max.: 30 °C Min.: 18 °C	Fraco
Sertão	Nebulosidade variável.	Max.: 33 °C Min.: 21 °C	Fraco
Alto Sertão	Nebulosidade variável.	Max.: 32 °C Min.: 20 °C	Fraco

#### Tábua de marés: 10/06 (Porto de Cabedelo)

Hora (hh:mm)	Altura (m)
00:23	0,6
06:41	2,2
13:02	0,5
19:17	2

