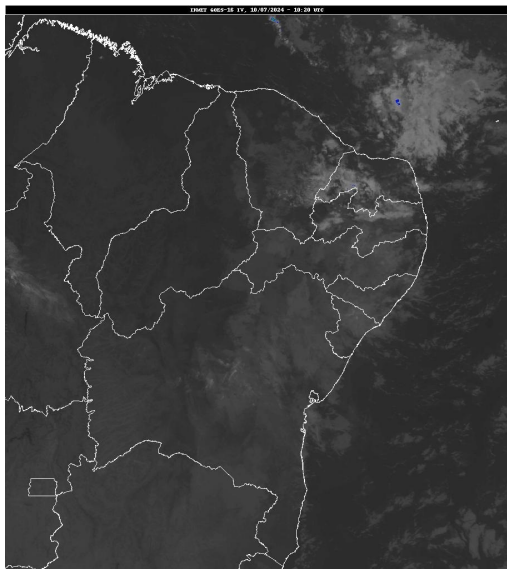


Boletim de Análise e Previsão do Tempo sobre a Paraíba Sala de Situação

Campina Grande, 10 de julho de 2024

ANÁLISE METEOROLÓGICA

Imagem do satélite GOES – dia 10/07/2024 às 07h20min Fonte: INMET



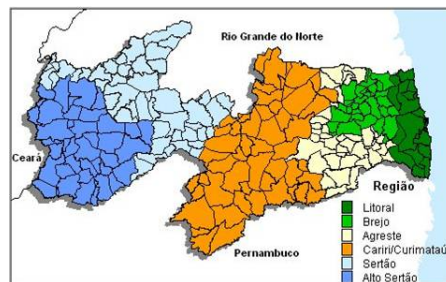
Na manhã de hoje, observa-se a presença de nuvens em praticamente todo estado da Paraíba, associadas a configuração dos ventos em médios e baixos níveis da atmosfera. No decorrer do dia o tempo deverá permanecer com nebulosidade variável podendo ocorrer chuvas esparsas, principalmente sobre áreas das regiões do Agreste, Brejo e Litoral. As temperaturas máximas registradas na tarde de ontem em Bananeiras; 26,8°C, Cabaceiras; 30,4°C, Campina Grande; 27,1°C, João Pessoa; 29,4°C, Monteiro; 29,2°C, Patos; 33,3°C, Picuí; 30,2°C e Sousa; 32,0°C e, as mínimas registradas na madrugada de hoje em Bananeiras; 20,6°C, Cabaceiras; 21,4°C, Campina Grande; 20,1°C, João Pessoa; 24,0°C, Monteiro; 20,1°C, Patos; 23,2°C, Picuí; 20,7°C e Sousa; 21,5°C. Fonte: AESA.

PREVISÃO PARA AS PRÓXIMAS 24 HORAS

Região	Análise	Temperaturas	Ventos
Litoral	Tempo favorável à ocorrência de chuvas esparsas.	Max.: 29 °C Min.: 23 °C	Moderado
Brejo	Tempo favorável à ocorrência de chuvas esparsas.	Max.: 26 °C Min.: 18 °C	Moderado
Agreste	Tempo favorável à ocorrência de chuvas esparsas.	Max.: 26 °C Min.: 19 °C	Moderado
Cariri/Curimataú	Nebulosidade variável.	Max.: 28 °C Min.: 17 °C	Fraco
Sertão	Nebulosidade variável.	Max.: 32 °C Min.: 20 °C	Fraco
Alto Sertão	Nebulosidade variável.	Max.: 31 °C Min.: 19 °C	Fraco

Tábua de marés:10/07 (Porto de Cabedelo)

Hora (hh:mm)	Altura (m)
00:38	0,6
06:56	2,2
13:09	0,5
19:26	2





Boletim de Análise e Previsão do Tempo sobre a Paraíba *Sala de Situação*

Campina Grande, 10 de julho de 2024