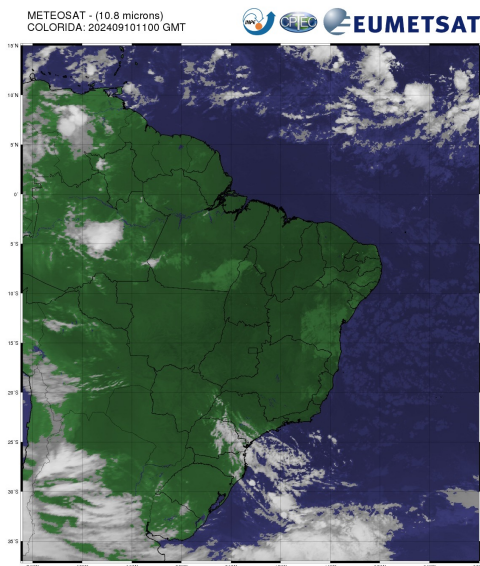


Boletim de Análise e Previsão do Tempo sobre a Paraíba Sala de Situação

Campina Grande, 10 de setembro de 2024

ANÁLISE METEOROLÓGICA

Imagem do satélite GOES – dia 10/09/2024 às 08h00min Fonte: INMET



Observa-se a presença de nebulosidade baixa no setor centro/leste da Paraíba. No decorrer do dia o tempo deverá permanecer com altas temperaturas e baixos índices de umidade do ar, principalmente nas regiões do Alto Sertão e Sertão, durante o período da tarde. As madrugadas permanecem com temperaturas mais amenas, principalmente nas regiões do Agreste, Brejo e Cariri/Curimataú. As temperaturas máximas registradas na tarde de ontem em Bananeiras; 27,5°C, Cabaceiras; 31,4°C, Campina Grande; 27,9°C, João Pessoa; 28,5°C, Monteiro; 30,7°C, Patos; 34,5°C, Picuí; 31,5°C e Sousa; 35,4°C e, as mínimas registradas na madrugada de hoje em Bananeiras; 19,7°C, Cabaceiras; 18,9°C, Campina Grande; 19,2°C, João Pessoa; 24,6°C, Monteiro; 13,8°C, Patos; 22,1°C, Picuí; 17,9°C e Sousa; 19,6°C, Fonte: AESA.

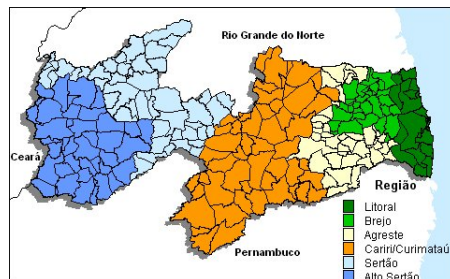
PREVISÃO PARA AS PRÓXIMAS 24 HORAS

Região	Análise	Temperaturas	Ventos
Litoral	Céu parcialmente nublado. Poderão ocorrer chuvas passageiras e pontuais.	Max.: 29 °C Min.: 23 °C	Moderado
Brejo	Céu parcialmente nublado a claro.	Max.: 26 °C Min.: 19 °C	Moderado
Agreste	Céu parcialmente nublado a claro.	Max.: 27 °C Min.: 19 °C	Moderado
Cariri/Curimataú	Céu parcialmente nublado a claro.	Max.: 31 °C Min.: 17 °C	Moderado
Sertão	Céu parcialmente nublado a claro.	Max.: 34 °C Min.: 22 °C	Moderado
Alto Sertão	Céu parcialmente nublado a claro.	Max.: 33 °C Min.: 20 °C	Moderado

Tábua de marés:10/09

(Porto de Cabedelo)

Hora (hh:mm)	Altura (m)
01:54	0,8
08:26	1,8
14:17	0,9
20:57	1,8





Boletim de Análise e Previsão do Tempo sobre a Paraíba
Sala de Situação

Campina Grande, 10 de setembro de 2024