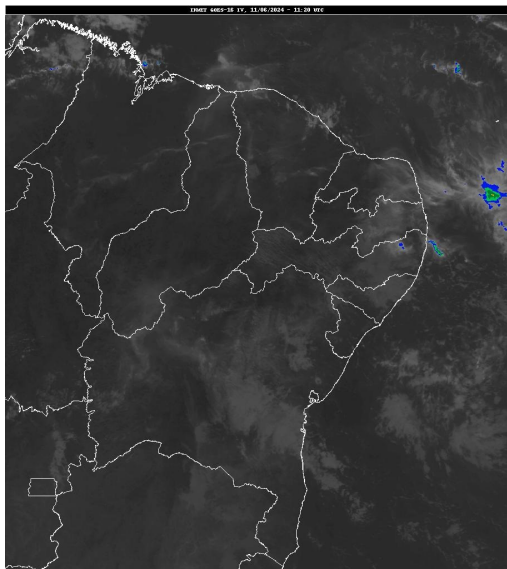


Boletim de Análise e Previsão do Tempo sobre a Paraíba Sala de Situação

Campina Grande, 11 de junho de 2024

ANÁLISE METEOROLÓGICA

Imagem do satélite GOES – dia 11/06/2024 às 08h20min Fonte: INMET



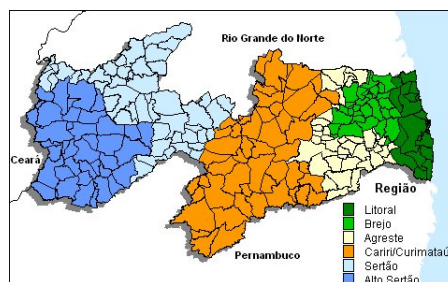
Observa-se a presença de nebulosidade baixa sobre o setor leste do Estado, associada ao deslocamento de umidade vinda do oceano Atlântico em direção à costa leste do Estado, trazida pelos ventos alísios de sudeste (ventos em baixos níveis da atmosfera). Com isso, poderão ocorrer chuvas pontuais, a qualquer hora, principalmente sobre áreas das regiões do Agreste, Brejo e Litoral. As temperaturas máximas registradas na tarde de ontem em Bananeiras; 26,3°C, Cabaceiras; 31,1°C, Campina Grande; 27,4°C, João Pessoa; 29,5°C, Monteiro; 28,9°C, Patos; 33,3°C, Picuí; 29,5°C e Sousa; 32,5°C e, as mínimas registradas na madrugada de hoje em Bananeiras; 20,4°C, Cabaceiras; 17,5°C, Campina Grande; 19,7°C, João Pessoa; 23,1°C, Monteiro; 15,4°C, Patos; 21,4°C, Picuí; 19,1°C e Sousa; 20,0°C, Fonte: AESA.

PREVISÃO PARA AS PRÓXIMAS 24 HORAS

Região	Análise	Temperaturas	Ventos
Litoral	Poderão ocorrer chuvas pontuais a qualquer hora.	Max.: 29 °C Min.: 24 °C	Moderado
Brejo	Poderão ocorrer chuvas pontuais a qualquer hora.	Max.: 26 °C Min.: 21 °C	Fraco
Agreste	Poderão ocorrer chuvas pontuais a qualquer hora.	Max.: 28 °C Min.: 20 °C	Fraco
Cariri/Curimataú	Nebulosidade variável.	Max.: 30 °C Min.: 18 °C	Fraco
Sertão	Nebulosidade variável.	Max.: 33 °C Min.: 21 °C	Fraco
Alto Sertão	Nebulosidade variável.	Max.: 32 °C Min.: 20 °C	Fraco

Tábua de marés: 11/06 (Porto de Cabedelo)

Hora (hh:mm)	Altura (m)
01:04	0,7
07:24	2,1
13:47	0,6
20:02	1,9





Boletim de Análise e Previsão do Tempo sobre a Paraíba *Sala de Situação*

Campina Grande, 11 de junho de 2024