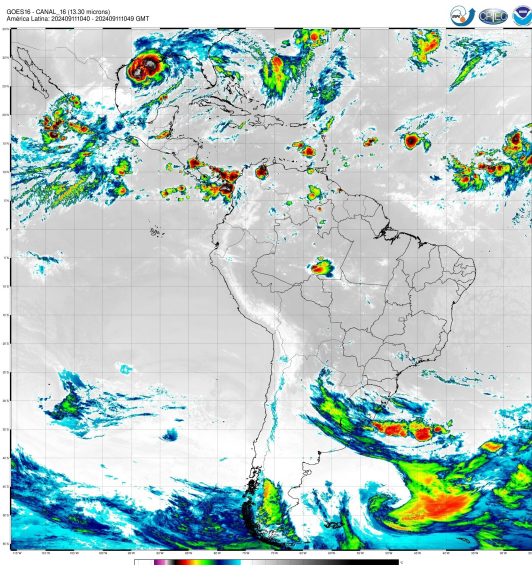


## Boletim de Análise e Previsão do Tempo sobre a Paraíba Sala de Situação

Campina Grande, 11 de setembro de 2024

### ANÁLISE METEOROLÓGICA

Imagem do satélite GOES 16– dia 11/09/2024 às 07h40min Fonte: CPTEC/INPE



Houve um aumento na nebulosidade sobre o setor centro/leste associado ao transporte de umidade vinda do oceano Atlântico em direção à costa leste do Estado, trazida pelos ventos em baixos níveis da atmosfera. No decorrer do dia o tempo deverá permanecer com nebulosidade variável podendo ocorrer chuvas esparsas sobre áreas do Agreste, Brejo e Litoral. As temperaturas máximas registradas na tarde de ontem em Areia; 27,6°C, Cabaceiras; 32,5°C, Campina Grande; 28,3°C, João Pessoa; 27,9°C, Monteiro; 30,4°C, Patos; 35,1°C, Picuí; 31,3°C e Sousa; 35,7°C e, as mínimas registradas na madrugada de hoje em Areia; 18,5°C, Cabaceiras; 17,6°C, Campina Grande; 18,5°C, João Pessoa; 21,3°C, Monteiro; 13,1°C, Patos; 21,9°C, Picuí; 17,7°C e Sousa; 19,8°C. Fonte: AESA.

### PREVISÃO PARA AS PRÓXIMAS 24 HORAS

Região	Análise	Temperaturas	Ventos
Litoral	Céu parcialmente nublado. Poderão ocorrer chuvas esparsas.	Max.: 29 °C Min.: 23 °C	Moderado
Brejo	Céu parcialmente nublado. Poderão ocorrer chuvas esparsas.	Max.: 26 °C Min.: 19 °C	Moderado
Agreste	Céu parcialmente nublado. Poderão ocorrer chuvas esparsas.	Max.: 27 °C Min.: 19 °C	Moderado
Cariri/Curimataú	Céu parcialmente nublado a claro.	Max.: 31 °C Min.: 17 °C	Moderado
Sertão	Céu parcialmente nublado a claro.	Max.: 34 °C Min.: 22 °C	Moderado
Alto Sertão	Céu parcialmente nublado a claro.	Max.: 33 °C Min.: 20 °C	Moderado

#### Tábua de marés:11/09 (Porto de Cabedelo)

Hora (hh:mm)	Altura (m)
03:15	0,9
09:43	1,7
15:49	1
22:21	1,8

