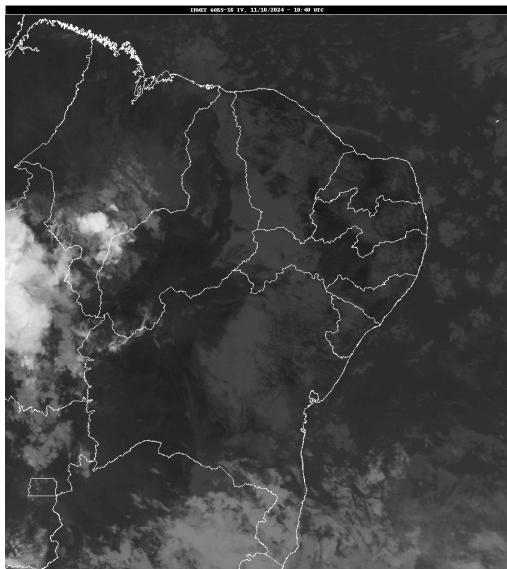


Boletim de Análise e Previsão do Tempo sobre a Paraíba Sala de Situação

Campina Grande, 11 de outubro de 2024

ANÁLISE METEOROLÓGICA

Fonte da Imagem: INMET



Nesta sexta-feira, a nebulosidade deverá se manter variável sobre o setor leste do estado da Paraíba. Apenas chuvas fracas e pontuais poderão ser registradas basicamente no período da madrugada. Nas demais áreas do Estado, sol e calor deverão predominar.

PREVISÃO PARA AS PRÓXIMAS 24 HORAS

Região	Análise	Temperaturas	Ventos
Litoral	Nebulosidade variável. Possibilidade de chuvas fraca na madrugada.	Max.: 30 °C Min.: 24 °C	Moderado
Brejo	Nebulosidade variável. Possibilidade de chuvas fraca na madrugada.	Max.: 29 °C Min.: 20 °C	Moderado
Agreste	Parcialmente nublado a claro.	Max.: 30 °C Min.: 20 °C	Moderado
Cariri/Curimataú	Parcialmente nublado a claro.	Max.: 34 °C Min.: 19 °C	Moderado
Sertão	Predomínio de sol.	Max.: 37 °C Min.: 22 °C	Moderado
Alto Sertão	Predomínio de sol.	Max.: 36 °C Min.: 21 °C	Moderado

Tábua de marés: 11/10 (Porto de Cabedelo)

Hora (hh:mm)	Altura (m)
04:28	0,8
10:58	1,7
17:06	0,9
23:21	1,9

