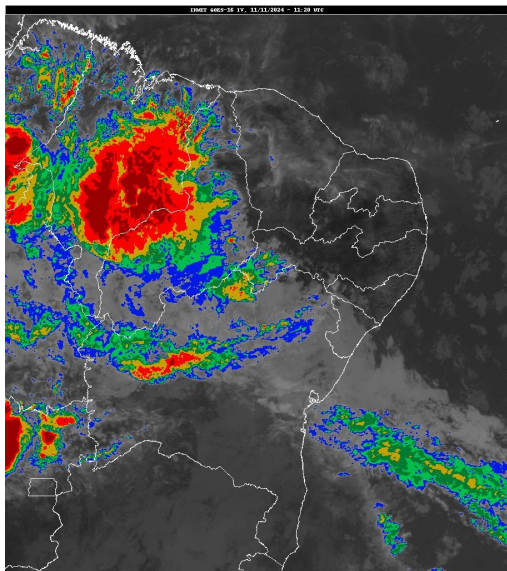


Boletim de Análise e Previsão do Tempo sobre a Paraíba Sala de Situação

Campina Grande, 11 de novembro de 2024

ANÁLISE METEOROLÓGICA

Imagem do satélite GOES – dia 11/11/2024 às 08h20min Fonte: INMET



Permanece a condição de reduzida nebulosidade em praticamente todo estado da Paraíba. Com isso, o tempo deverá permanecer estável, com altas temperaturas e baixos índices de umidade do ar, principalmente nas regiões do Alto Sertão e Sertão, durante o período da tarde. As temperaturas máximas registradas na tarde de ontem em Bananeiras; 29,7°C, Cabaceiras; 33,9°C, Campina Grande; 30,6°C, João Pessoa; 28,8°C, Monteiro; 34,3°C, Patos; 38,2°C, Picuí; 32,4°C e Sousa; 37,7°C e, as mínimas registradas na madrugada de hoje em Bananeiras; 20,0°C, Cabaceiras; 21,2°C, Campina Grande; 20,4°C, João Pessoa; 25,8°C, Monteiro; 20,5°C, Patos; 24,1°C, Picuí; 21,0°C e Sousa; 23,5°C, Fonte: AESA.

PREVISÃO PARA AS PRÓXIMAS 24 HORAS

Região	Análise	Temperaturas	Ventos
Litoral	Céu parcialmente nublado a claro.	Max.: 30 °C Min.: 25 °C	Moderado
Brejo	Céu parcialmente nublado a claro.	Max.: 29 °C Min.: 20 °C	Moderado
Agreste	Céu parcialmente nublado a claro.	Max.: 31 °C Min.: 20 °C	Moderado
Cariri/Curimataú	Predomínio de sol.	Max.: 35 °C Min.: 19 °C	Moderado
Sertão	Predomínio de sol.	Max.: 38 °C Min.: 22 °C	Moderado
Alto Sertão	Predomínio de sol.	Max.: 37 °C Min.: 21 °C	Moderado

Tábua de marés: 11/11 (Porto de Cabedelo)

Hora (hh:mm)	Altura (m)
06:19	0,5
12:41	2,1
18:39	0,6

