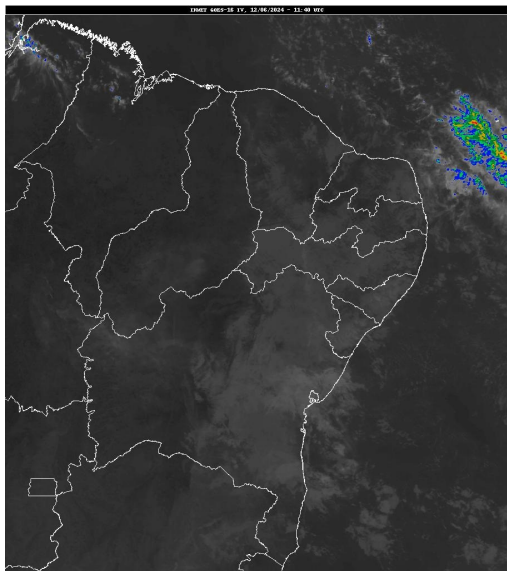


Boletim de Análise e Previsão do Tempo sobre a Paraíba Sala de Situação

Campina Grande, 12 de junho de 2024

ANÁLISE METEOROLÓGICA

Imagem do satélite GOES – dia 11/06/2024 às 08h20min Fonte: INMET



Permanece o contínuo deslocamento de umidade oriunda do oceano Atlântico em direção à costa leste do Nordeste, trazida pelos ventos alísios de sudeste (ventos em baixos níveis da atmosfera). Com isso, poderão ocorrer chuvas a qualquer hora, sobre áreas isoladas das regiões do Litoral, Agreste e Brejo. As temperaturas máximas registradas na tarde de ontem em Areia; 26,1°C, Cabaceiras; 30,0°C, Campina Grande; 28,2°C, João Pessoa; 29,9°C, Monteiro; 27,9°C, Patos; 32,8°C, Picuí; 29,7°C e Sousa; 32,2°C e, as mínimas registradas na madrugada de hoje em Areia; 21,5°C, Cabaceiras; 21,4°C, Campina Grande; 21,4°C, João Pessoa; 24,4°C, Monteiro; 19,5°C, Patos; 23,3°C, Picuí; 20,3°C e Sousa; 20,9°C. Fonte: AESA.

PREVISÃO PARA AS PRÓXIMAS 24 HORAS

Região	Análise	Temperaturas	Ventos
Litoral	Poderão ocorrer chuvas pontuais a qualquer hora.	Max.: 29 °C Min.: 24 °C	Moderado
Brejo	Poderão ocorrer chuvas pontuais a qualquer hora.	Max.: 26 °C Min.: 21 °C	Fraco
Agreste	Poderão ocorrer chuvas pontuais a qualquer hora.	Max.: 28 °C Min.: 20 °C	Fraco
Cariri/Curimataú	Nebulosidade variável.	Max.: 30 °C Min.: 18 °C	Fraco
Sertão	Nebulosidade variável.	Max.: 33 °C Min.: 20 °C	Fraco
Alto Sertão	Nebulosidade variável.	Max.: 32 °C Min.: 20 °C	Fraco

Tábua de marés: 12/06 (Porto de Cabedelo)

Hora (hh:mm)	Altura (m)
01:51	0,8
08:13	2
14:39	0,7
20:53	1,8

