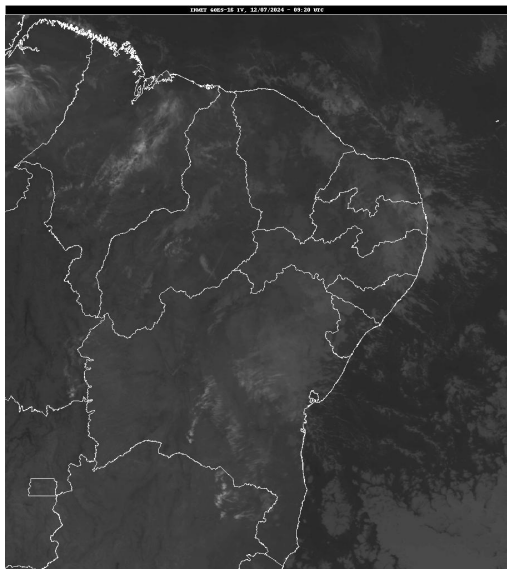


## Boletim de Análise e Previsão do Tempo sobre a Paraíba Sala de Situação

Campina Grande, 12 de julho de 2024

### ANÁLISE METEOROLÓGICA

Fonte da Imagem: INMET



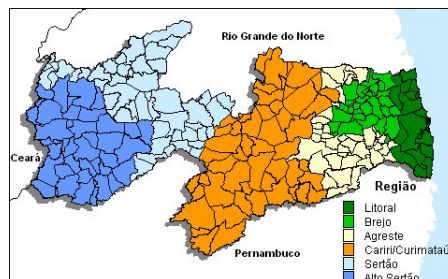
As condições meteorológicas sobre o estado da Paraíba permanecem favoráveis à ocorrência de chuva, especialmente na região compreendida entre o Litoral e o Agreste. Nas demais regiões, a nebulosidade fica variável com possibilidade de chuvas pontuais.

### PREVISÃO PARA AS PRÓXIMAS 24 HORAS

Região	Análise	Temperaturas	Ventos
Litoral	Nebulosidade variável com ocorrência de chuvas.	Max.: 29 °C Min.: 23 °C	Moderado
Brejo	Nebulosidade variável com ocorrência de chuvas.	Max.: 25 °C Min.: 18 °C	Moderado
Agreste	Nebulosidade variável com ocorrência de chuvas esparsas.	Max.: 26 °C Min.: 19 °C	Moderado
Cariri/Curimataú	Nebulosidade variável com possibilidade de chuvas isoladas.	Max.: 28 °C Min.: 17 °C	Fraco
Sertão	Nebulosidade variável com possibilidade de chuvas isoladas.	Max.: 32 °C Min.: 20 °C	Fraco
Alto Sertão	Nebulosidade variável com possibilidade de chuvas isoladas.	Max.: 31 °C Min.: 19 °C	Fraco

#### Tábua de marés:12/07 (Porto de Cabedelo)

Hora (hh:mm)	Altura (m)
01:56	0,7
08:19	2
14:32	0,7
20:53	1,9





---

**Boletim de Análise e Previsão do Tempo sobre a Paraíba**  
*Sala de Situação*

**Campina Grande, 12 de julho de 2024**