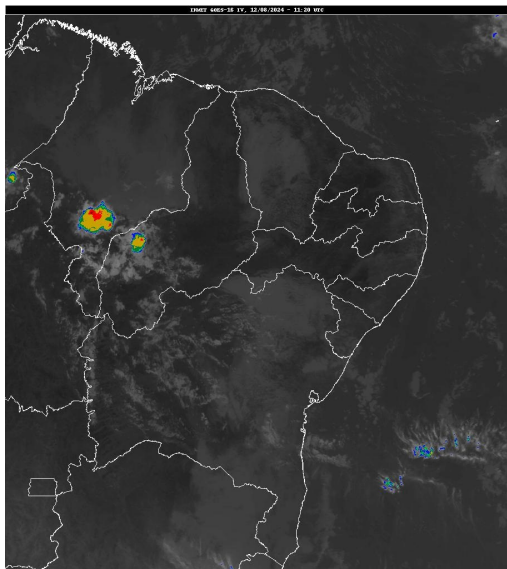


## Boletim de Análise e Previsão do Tempo sobre a Paraíba Sala de Situação

Campina Grande, 12 de agosto de 2024

### ANÁLISE METEOROLÓGICA

Imagem do satélite GOES – dia 12/08/2024 às 08h20min Fonte: INMET



Permanece a condição de reduzida nebulosidade em praticamente todo estado da Paraíba. No decorrer do dia o tempo deverá permanecer com poucas nuvens em grande parte do Estado. As temperaturas máximas registradas na tarde de ontem em Bananeiras; 27,8°C, Cabaceiras; 34,6°C, Campina Grande; 29,2°C, João Pessoa; 28,9°C, Monteiro; 34,7°C, Patos; 38,3°C, Picuí; 33,6°C e Sousa; 36,8°C e, as mínimas registradas na madrugada de hoje em Bananeiras; 19,7°C, Cabaceiras; 21,1°C, Campina Grande; 20,4°C, João Pessoa; 23,6°C, Monteiro; 18,1°C, Patos; 23,7°C, Picuí; 20,9°C e Sousa; 21,5°C, Fonte: AESA.

### PREVISÃO PARA AS PRÓXIMAS 24 HORAS

Região	Análise	Temperaturas	Ventos
Litoral	Céu parcialmente nublado a claro.	Max.: 30 °C Min.: 21 °C	Moderado
Brejo	Céu parcialmente nublado a claro.	Max.: 26 °C Min.: 18 °C	Moderado
Agreste	Céu parcialmente nublado a claro.	Max.: 28 °C Min.: 18 °C	Moderado
Cariri/Curimataú	Predomínio de sol.	Max.: 31 °C Min.: 15 °C	Fraco
Sertão	Predomínio de sol.	Max.: 34 °C Min.: 18 °C	Fraco
Alto Sertão	Predomínio de sol.	Max.: 33 °C Min.: 18 °C	Fraco

#### Tábua de marés:12/08 (Porto de Cabedelo)

Hora (hh:mm)	Altura (m)
02:39	0,9
09:08	1,8
15:09	0,9
21:39	1,8

